



Camera di Commercio
Reggio Emilia



**L'occupazione e i fabbisogni professionali
in provincia di Reggio Emilia
secondo Excelsior
Anno 2012**

a cura dell'Ufficio Studi-Statistica della Camera di Commercio



Imprese registrate e addetti per attività economica in provincia di Reggio Emilia novembre 2012

	Imprese	% sul totale	
		Imprese	Addetti
Totale	57.373	100,0	100,0
Agricoltura	6.945	12,1	5,7
Industria di cui:	21.723	37,9	51,4
- Industria in s.s.	8.618	15,0	40,2
- Costruzioni	13.105	22,9	11,2
Servizi di cui:	27.046	47,1	42,9
- Commercio	11.252	19,6	15,6
- Altri servizi	15.794	27,5	27,3
n.c.	1.659	2,9	...



Movimenti previsti per il 2012 per settore di attività e classe dimensionale in provincia di Reggio Emilia

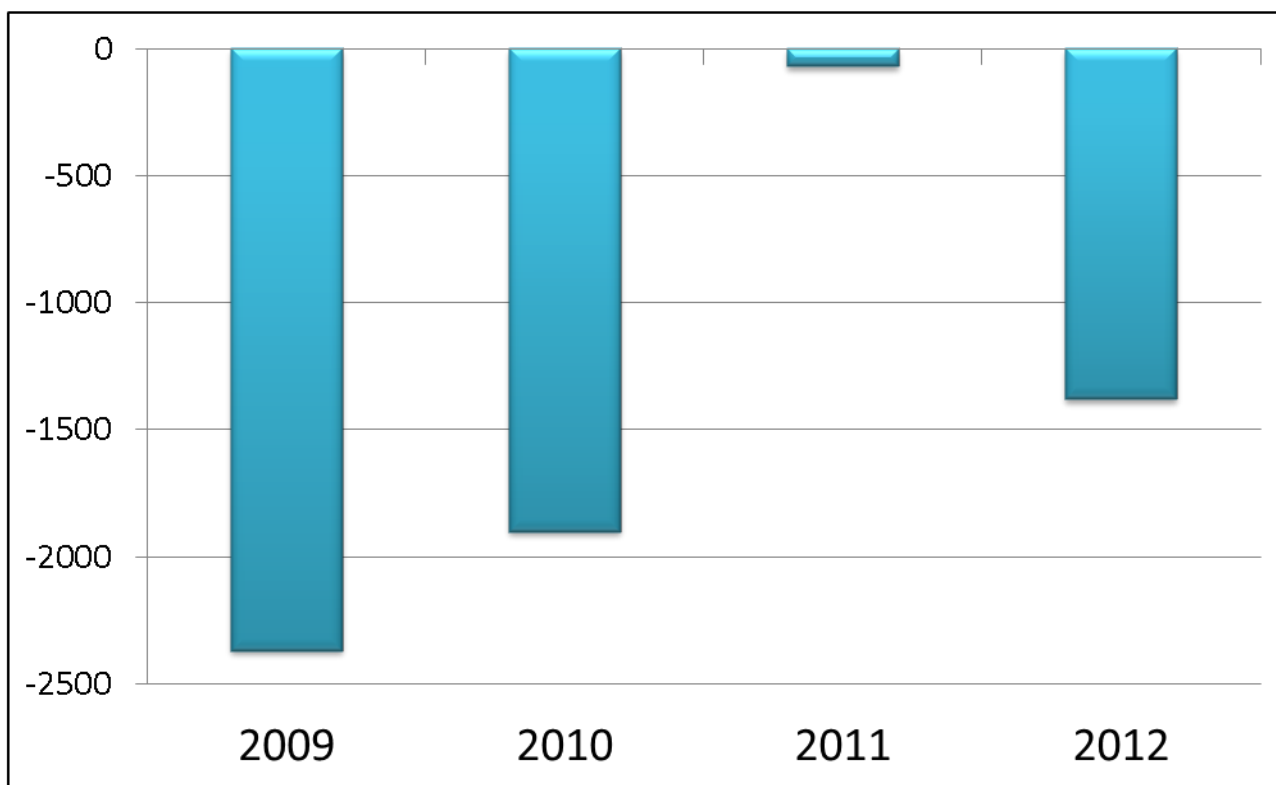
	Entrate	Uscite	Saldo
Totale	5.270	6.650	-1.380
Attività economica:			
- Industria	1.810	2.690	-880
- Servizi	3.460	3.960	-500
Classe dimensionale:			
- 1-9 dip.	1.740	2.480	-740
- 10-49 dip.	850	1.170	-320
- 50 dip. e oltre	2.670	3.000	-330



Camera di Commercio
Reggio Emilia

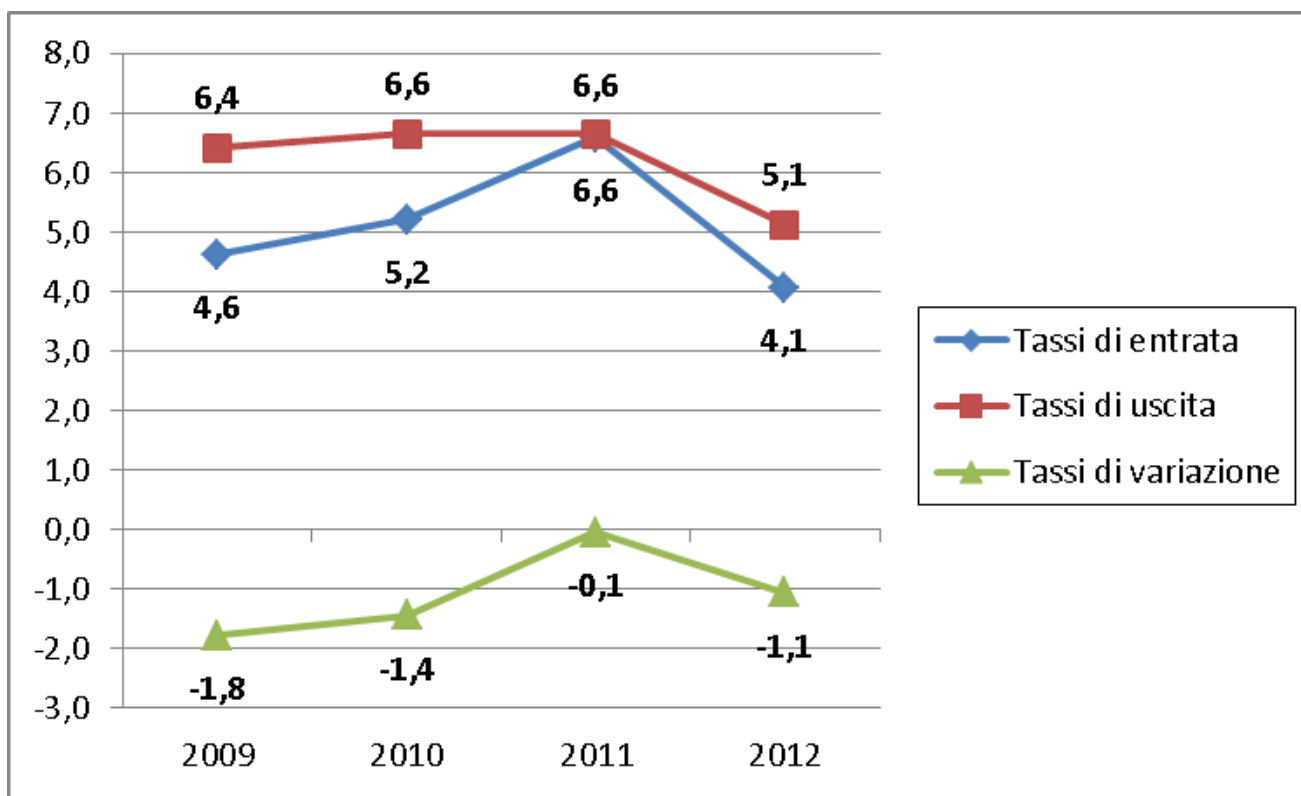


Saldi occupazionali previsti in provincia di Reggio Emilia dal 2009 al 2012

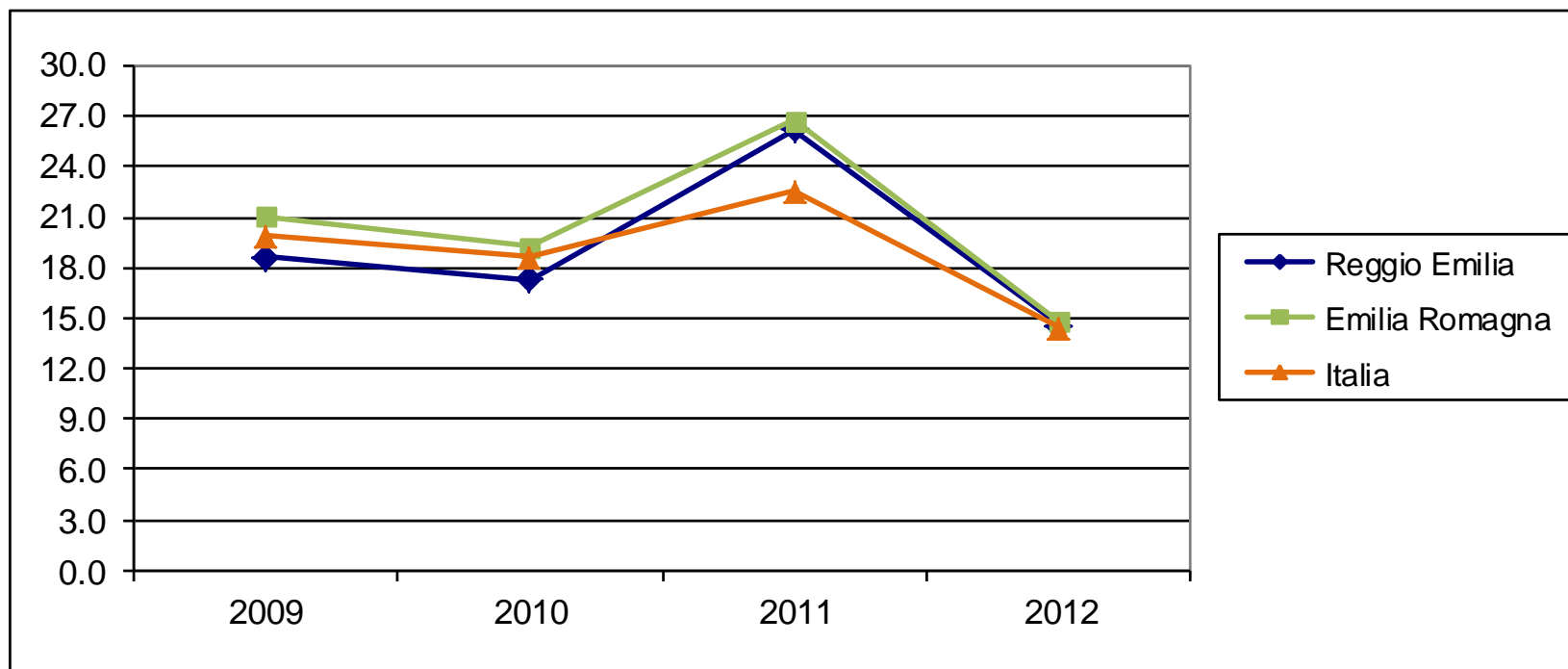




Tassi di entrata, di uscita e di variazione occupazionale previsti in provincia di Reggio Emilia dal 2009 al 2012



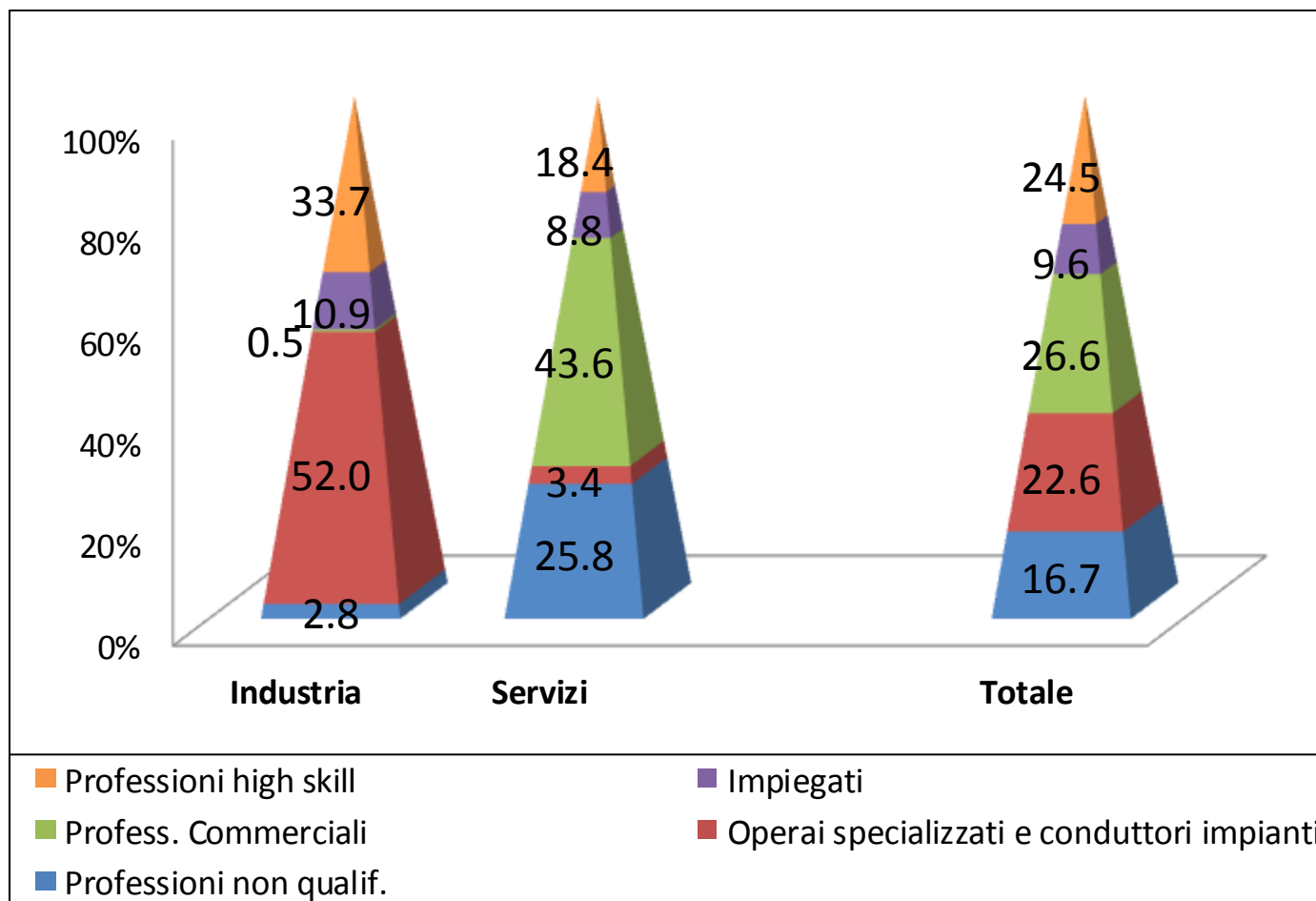
Imprese che prevedono assunzioni in provincia di Reggio Emilia, Emilia Romagna e Italia dal 2009 al 2012 (quota % sul totale)



L'85,4% delle imprese della provincia di Reggio Emilia non prevede assunzioni nel 2012 principalmente perché l'organico è adeguato e, in seconda battuta, perché la domanda è incerta o in calo



Assunzioni per grandi gruppi professionali e attività economica in provincia di Reggio Emilia nel 2012 (% sul totale)





Camera di Commercio
Reggio Emilia



Le professioni high skill più richieste in provincia di Reggio Emilia nel 2012: gli altamente specializzati

<i>Professioni altamente specializzate</i>	difficoltà di reperimento (%)
Ingegneri e professioni assimilate	40,2
Professori di scuola primaria, pre-primaria e professioni assimilate	0,0
Specialisti delle scienze gestionali, commerciali e bancarie	40,0
Specialisti in scienze matematiche, informatiche, chimiche, fisiche e naturali	...

Le professioni high skill più richieste in provincia di Reggio Emilia nel 2012: i tecnici

<i>Professioni tecniche</i>	difficoltà di reperimento (%)
Tecnici dei rapporti con i mercati	61,2
Tecnici informatici, telematici e delle telecomunicazioni	34,4
Tecnici dell'organizzazione e dell'amministrazione delle attività produttive	11,1
Tecnici della salute	54,8
Tecnici della gestione dei processi produttivi	38,5

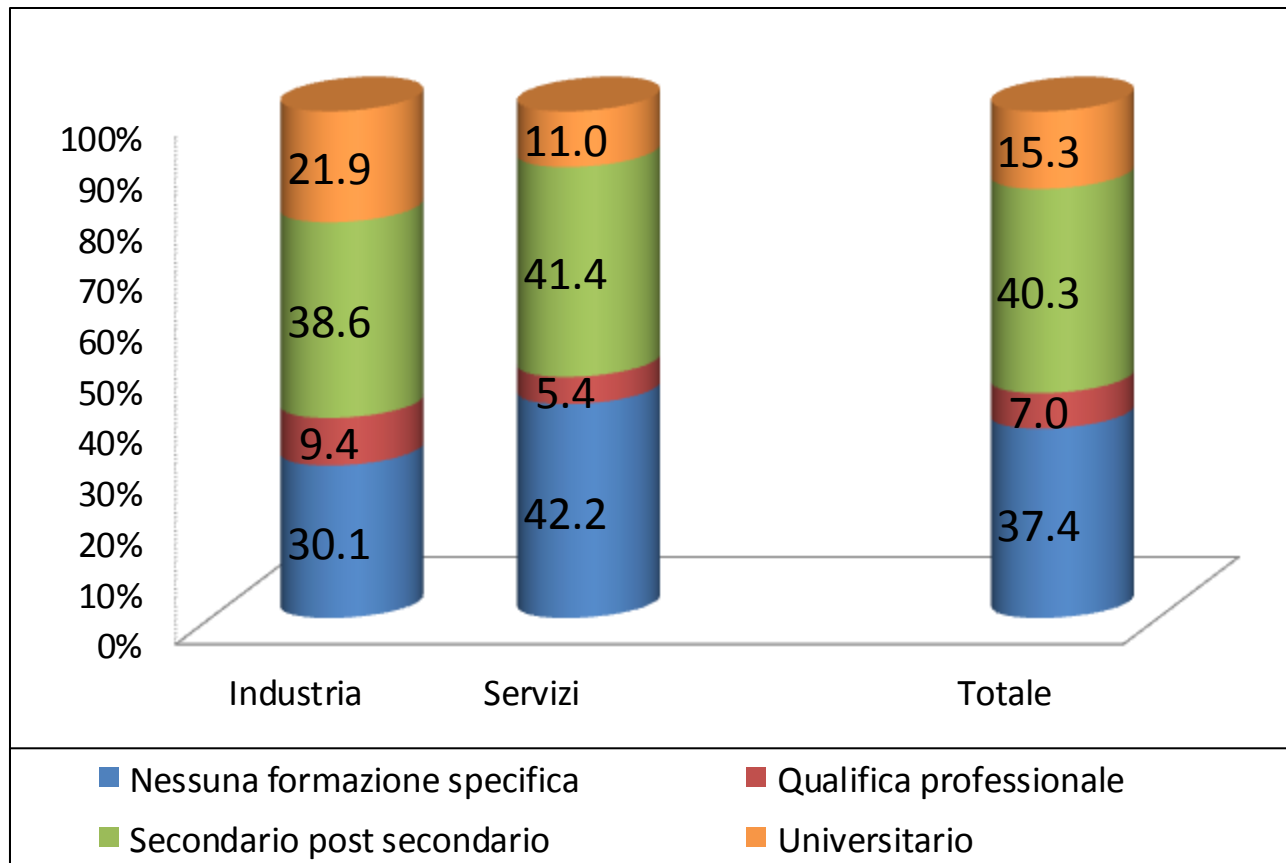


Le professioni più richieste in provincia di Reggio Emilia nel 2012: operai specializzati e conduttori impianti

<i>Operai specializzati e conduttori impianti</i>	difficoltà di reperimento (%)
Meccanici, montatori, riparatori e manutentori di macchine	9,6
Fonditori, saldatori, montatori carpenteria metallica	65,4
Installatori e manutentori attrezzature elettriche ed elettroniche	37,2
Operai addetti all'assemblaggio di prodotti industriali	0,0
Conduttori di macchinari per la fabbr. di articoli in gomma e materie plastiche	0,0
Conduttori di forni per la lavorazione della ceramica	0,0

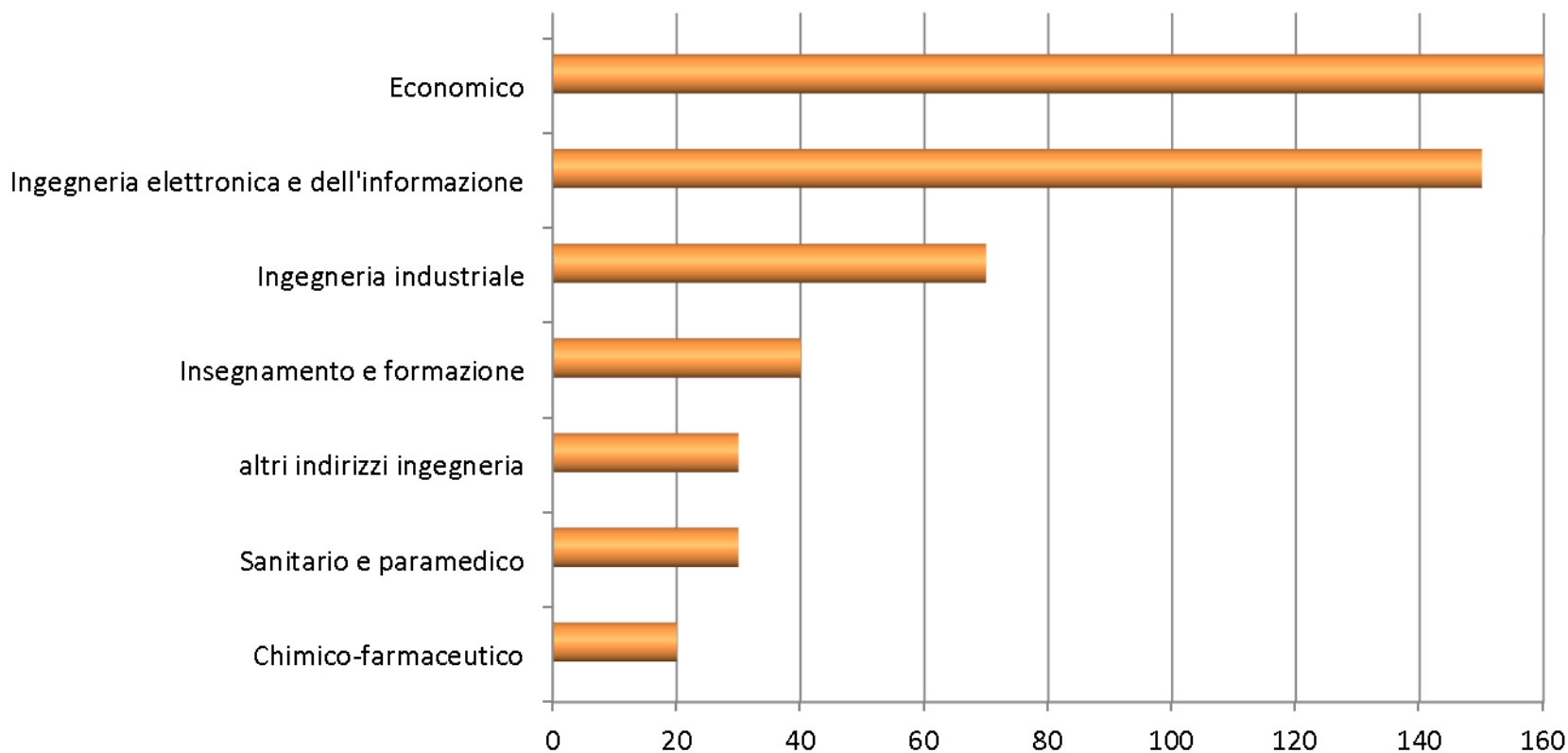


Assunzioni secondo il livello di istruzione segnalato dalle imprese e l'attività economica in provincia di Reggio Emilia nel 2012 (% sul totale)



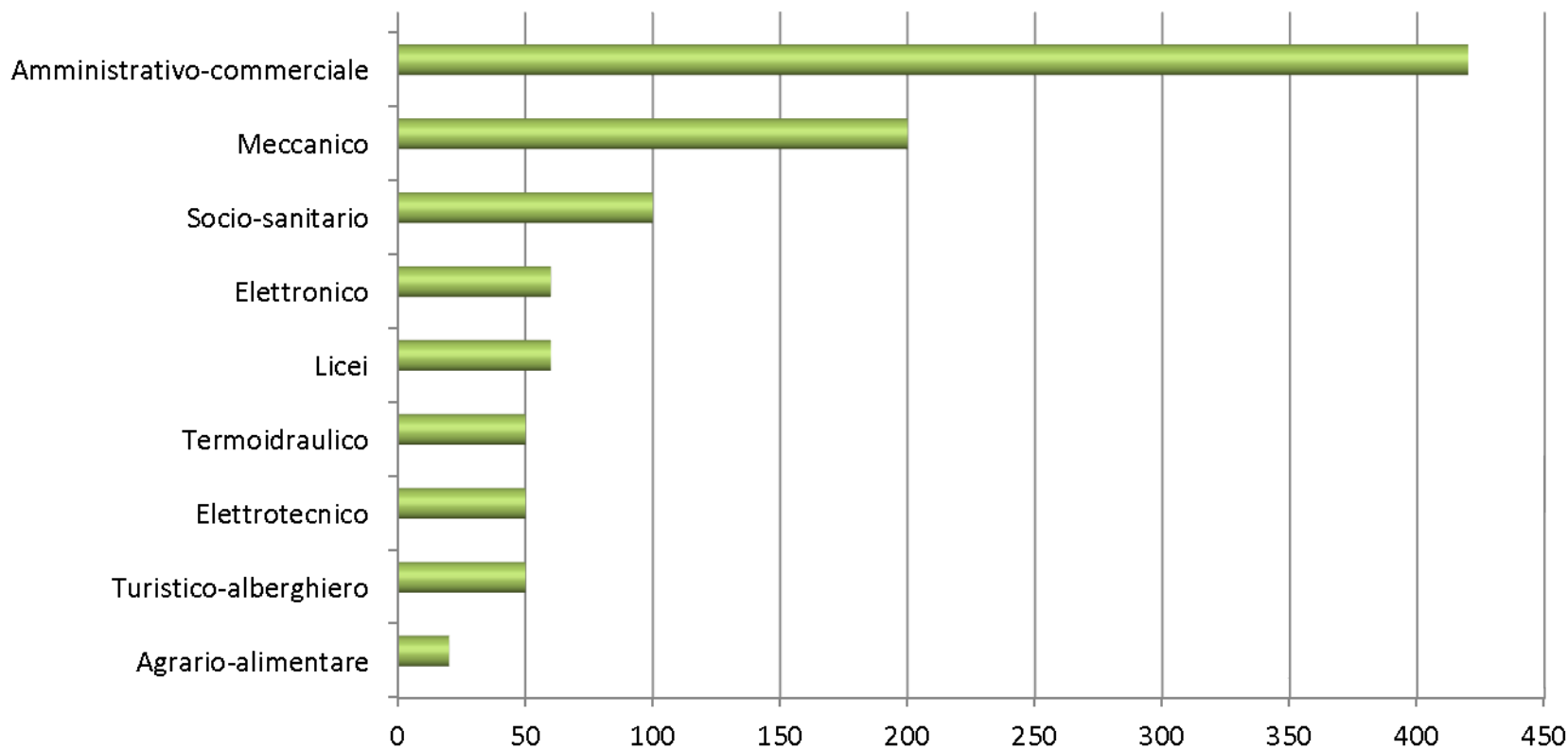


Gli indirizzi universitari più richiesti dalle imprese nel 2012 in provincia di Reggio Emilia





Gli indirizzi secondari e post-secondari più richiesti dalle imprese nel 2012 in provincia di Reggio Emilia

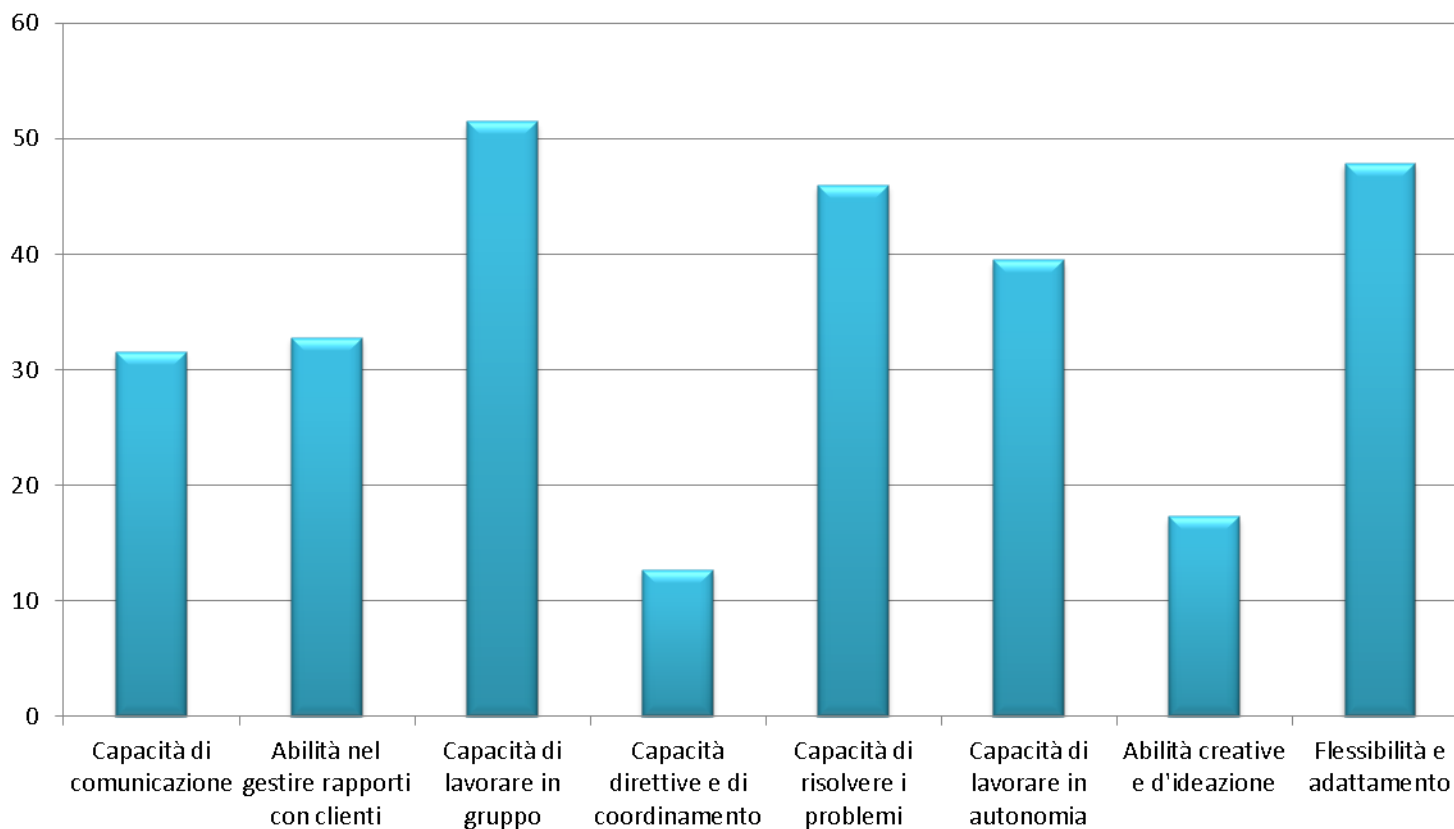


Allievi iscritti in totale e al primo anno delle Scuole secondarie di secondo grado in provincia di Reggio Emilia – a.s. 2011-2012

<i>Scuole secondarie di secondo grado</i>	Totale allievi iscritti	Allievi iscritti al primo anno
Licei	7.244	1.691
Tecnici	6.754	1.740
Professionali	5.687	1.753
TOTALE	19.685	5.184



Competenze che le imprese ritengono molto importanti per lo svolgimento delle professioni richieste nel 2012 in provincia di Reggio Emilia (%)





Camera di Commercio
Reggio Emilia



www.filo.unioncamere.it

Windows Internet Explorer browser window showing the website <http://www.filo.unioncamere.it/>.

Navigation bar: Home Chi Siamo Contatti Mappa

Search bar: Cerca nel sito...

Banner: UNIONCAMERE Due assunzioni su dieci si colorano di "rosa". Nei programmi occupazionali delle aziende per il 2012 appare infatti in significativa crescita la quota di lavoro al femminile.

Guida alla navigazione | Solo testo | Alto contrasto | A+ | A- | Ripristina

filo
formazione imprenditorialità lavoro orientamento

UNIONCAMERE
CAMERA DI COMMERCIO REGGIO EMILIA

Home Chi Siamo Contatti Mappa

IN CERCA DI LAVORO | STUDENTE | IMPRENDITORE | LAVORATORE | OPERATORE

Formazione
alternanza scuola-lavoro, tirocini, apprendistato

Imprenditorialità
creazione, start-up e continuità d'impresa

Lavoro
incontro domanda-offerta e sostegno all'occupazione

Orientamento
alle scelte di studio, lavorative e professionali

Servizi | Strumenti | Corsi | Bandi | Progetti e Iniziative

Hai bisogno di aiuto?

Internet | Modalità protetta: disattivata

13:30



www.re.camcom.gov.it

<http://osservatorioeconomico.re.it>

www.starnet.unioncamere.it

Grazie per l'attenzione