



Camera di Commercio
Reggio Emilia

NUOVE VISIONI PER L'APPENNINO REGGIANO

La voce degli imprenditori

*Castelnovo ne' Monti
20 dicembre 2016*

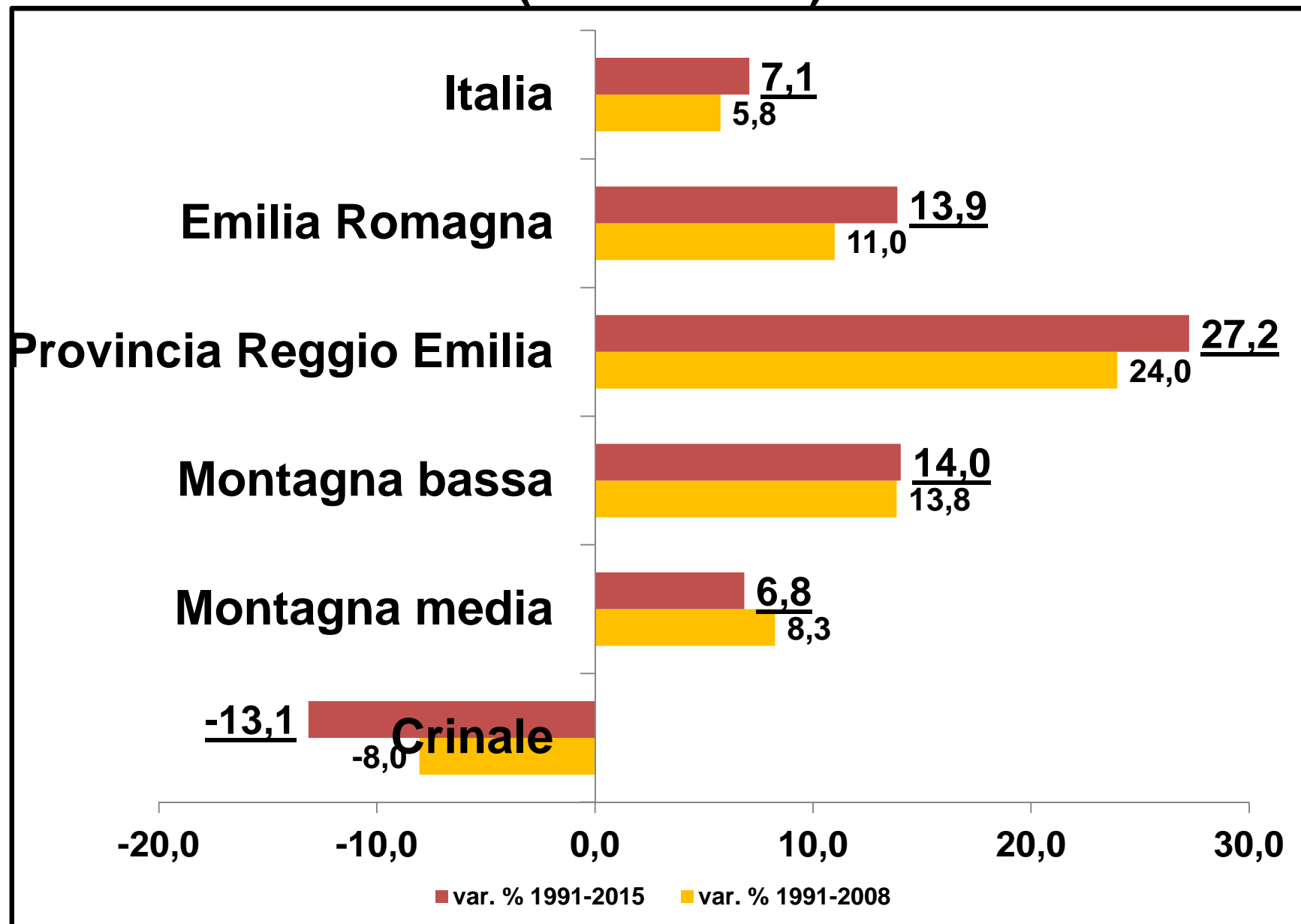


**Laboratorio
Economia
Locale**



Università Cattolica del Sacro Cuore
Via Emilia Parmense, 84 - 29100 Piacenza
Tel. +39 0523.599342 311-360-339
Fax: +39 0523.599437
lel-pc@unicatt.it www.unicatt.it/lel

Dinamica della popolazione 1991-2015 (variazioni %)



Dinamica della popolazione 2011-2016

(variazioni %)

	2011	2016	var.% 2011-16
Ventasso	4.485	4.295	-4,2
Villa Minozzo	3.988	3.750	-6,0
Crinale	8.473	8.045	-5,1
Carpineti	4.223	4.064	-3,8
Castelnovo ne' Monti	10.761	10.465	-2,8
Toano	4.541	4.463	-1,7
Vetto	2.001	1.860	-7,0
Montagna media	21.526	20.852	-3,1
Baiso	3.440	3.315	-3,6
Canossa	3.843	3.844	0,0
Casina	4.538	4.504	-0,7
Viano	3.423	3.374	-1,4
Montagna bassa	15.244	15.037	-1,4
Appennino Reggiano	45.243	43.934	-2,9
Reggio Emilia	530.343	532.872	0,5
Emilia Romagna	4.432.418	4.448.146	0,4
Italia	60.626.442	60.655.551	0,0

Dinamica delle imprese 2011-2016 (variazioni %)

Imprese registrate	2011	2016 3° trim	Var.% 2011-16
Ventasso	556	523	-5,9
Villa Minozzo	458	417	-9,0
Crinale	1.014	940	-7,3
Carpineti	528	467	-11,6
Castelnovo ne' Monti	1.245	1.190	-4,4
Toano	524	475	-9,4
Vetto	283	256	-9,5
Montagna media	2.580	2.388	-7,4
Baiso	372	347	-6,7
Canossa	485	429	-11,5
Casina	556	491	-11,7
Viano	405	360	-11,1
Montagna bassa	1.818	1.627	-10,5
Appennino Reggiano	5.412	4.955	-8,4
Reggio Emilia	58.375	55.709	-4,6
Emilia Romagna	477.830	462.561	-3,2
Italia	6.134.117	6.080.076	-0,9

INDAGINE SULLE IMPRESE

45 realtà imprenditoriali

Addetti	887
Fatturato	334 milioni euro

Fattori che determinano rischi di delocalizzazione o ridimensionamento

Punteggio da 1 (min) a 5 (max)

Carenza infrastrutture telematiche e informatiche	4,3
Costi elevati dei fattori produttivi	3,4
Carenza infrastrutture viabilistiche	3,3
Difficoltà di reperimento manodopera	3,0
Carenza di servizi alle imprese	2,7
Nuove opportunità in altri territori	2,6
Carenza di servizi alle famiglie	2,6
Riduzione del mercato di sbocco	2,5
Scarsa attenzione da parte degli enti locali	2,4
Difficoltà finanziarie	2,2
Trasferimento della famiglia dell'imprenditore	1,2
Problematiche di ricambio generazionale	1,2

A quali condizioni resterebbe a fare impresa?

Valori % (2 risposte)

Migliori infrastrutture	61,9
Maggiori servizi	31,0
Forza lavoro idonea	31,0
Coinvolgimento imprese	23,8
Sussidi e aiuti pubblici	2,4
Incremento commesse pubbliche	0
Altro	19

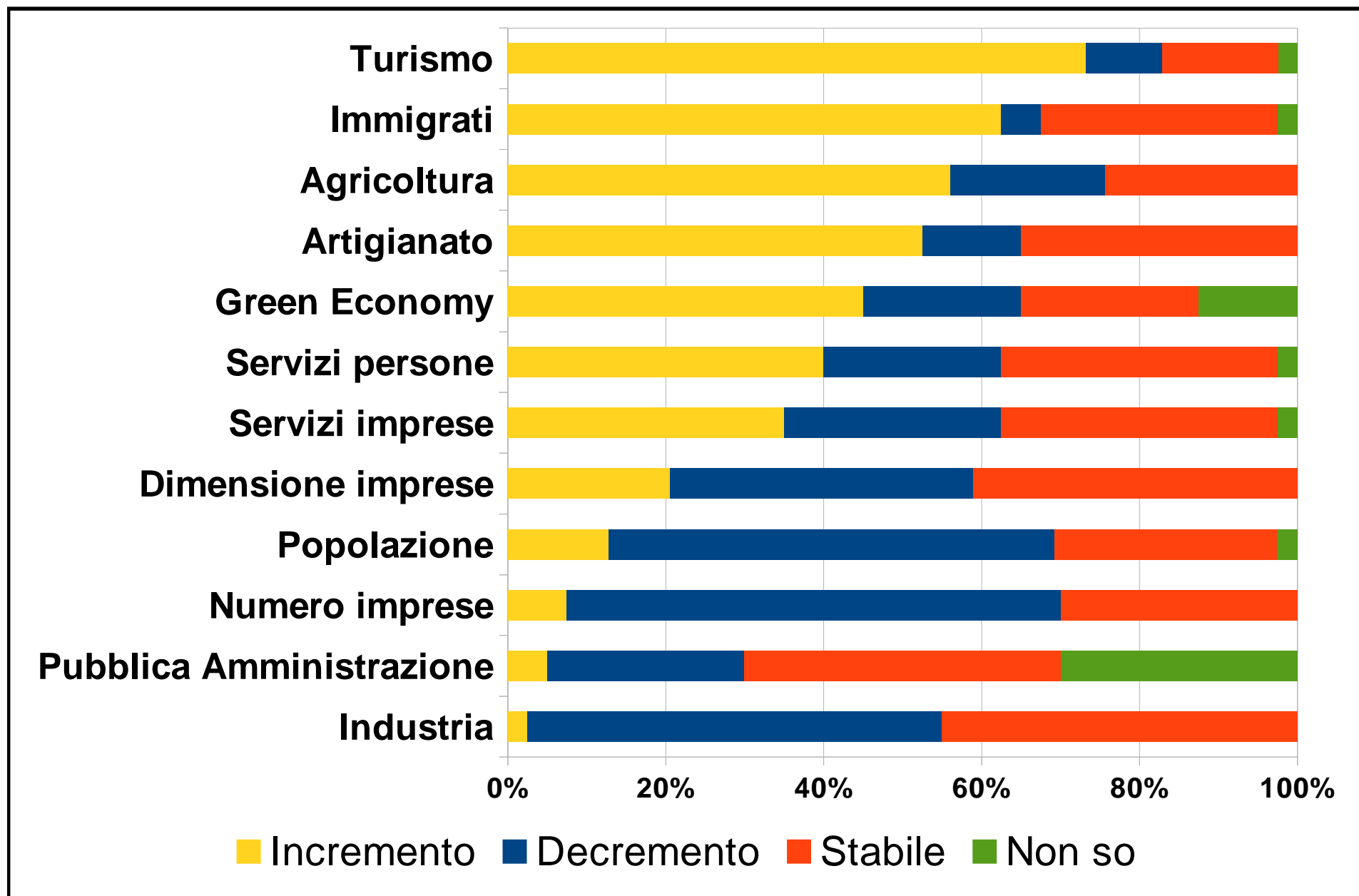
In merito alla sua attività, cosa la preoccupa rispetto al futuro?

(valori %, 2 risposte)

Clima di incertezza internazionale	37,5%
Momento di crisi	37,5%
Instabilità e precarietà del lavoro	17,5%
Difficoltà a trovare lavoro	17,5%
Scarsa preparazione professionale	12,5%
Nulla di particolare	12,5%
Elevata disoccupazione	10%
Insicurezza sulle capacità dei lavoratori	10%
Scarsa conoscenza del mercato del lavoro	10%
Preparazione scolastica	7,5%
Altro	2,5%

Come vede il futuro del territorio?

Valori %



Interventi del sistema locale necessari per l'attività imprenditoriale

Punteggio da 1 (min) a 5 (max)

Sviluppo reti telematiche e informatiche	4,6
Sostegno all'innovazione tecnologica	4,6
Incentivi per progetti di ricerca e sviluppo	4,4
Potenziamento infrastrutture viabilistiche	4,1
Progetti di collegamento scuola-lavoro	3,6
Progetti di formazione imprenditoriale	3,4
Incentivi per impiego di energie da fonti rinnovabili	3,0
Iniziative di promozione e internazionalizzazione	3,0
Progetti collettivi (marchio, certificazioni...)	2,4
Reperimento di servizi qualificati	2,3
Sostegno alle reti di impresa	2,1

Priorità di intervento per il territorio

Punteggio da 1 (min) a 5 (max)

Tecnologia e innovazione	4,7
Trasporti e viabilità	4,6
Turismo	4,6
Servizi sociali	4,5
Economia e lavoro	4,2
Sanità	4,2
Verde pubblico / Parchi	4,0
Educazione / Formazione	4,0
Ambiente e inquinamento	4,0
Eventi culturali e musicali	4,0
Sicurezza nelle città	3,6
Partecipazione nei processi decisionali	3,1
Pari opportunità tra uomini e donne	3,0
Integrazione multietnica	2,3

In quale settore pensa che i giovani troveranno lavoro?

	Imprenditori	Giovani
Sanità e servizi socio-assistenziali	9,3%	10,1%
Industria manifatturiera (meccanica, alim.)	18,6%	9,2%
Agricoltura, zootecnia e affini	37,2%	6,6%
Moda e design	0	6,1%
Scuola e formazione	2,3%	5,0%
Costruzioni (edilizia)	0	5,0%
Turismo	39,5%	4,8%
Informatica e telecomunicazioni	9,3%	4,8%
Spettacolo (cinema, teatro, tv...)	0%	4,8%
Servizi alle persone (no sanità istruz.)	0%	2,6%

In quale settore pensa che i giovani troveranno lavoro?

	Imprenditori	Giovani
Università e centri di cultura	2,3%	2,4%
Editoria, mass media e comunicazione	0	2,4%
Servizi per le imprese (consulenza az...)	4,7%	2,2%
Credito, assicurazioni e finanza	0%	2,2%
Greeneconomy (energie rinnov.etc.)	4,7%	2,2%
Pubblica amministrazione	0%	1,7%
Trasporti e attività postali	0%	0,9%
Altro	2,3%	11,3%
Non so	0	11,3%

Quanto sono importanti nella sua vita i seguenti aspetti?

Valori % di risposte “molto”

	Imprenditori	Giovani
Salute	87,5	84,3
Famiglia	87,5	74,0
Amicizia	71,9	70,5
Libertà	81,3	70,3
Lavoro	71,9	58,9
Pace	78,1	56,5
Amore	48,4	53,1
Divertimento	18,8	52,9
Istruzione	65,6	51,9
Autorealizzazione	46,9	51,7
Rispetto delle regole	71,9	42,5
Tempo libero	28,1	41,8
Fare carriera	3,2	40,4

Quanto sono importanti nella sua vita i seguenti aspetti?

Valori % di risposte “molto”

	Imprenditori	Giovani
Benessere economico	37,5	40,0
Solidarietà	54,8	39,9
Sport	28,1	35,8
Democrazia	61,3	33,9
Guadagnare molto	0	29,0
Patria	40,6	24,2
Interessi culturali	29	21,0
Impegno sociale	37,5	20,1
Prestigio sociale	9,4	15,9
Religione	19,4	8,9
Attività politica	3,1	8,3

Per ciascuna delle seguenti “istituzioni”, indichi il suo grado di fiducia *Valori % di risposte molto-abbastanza*

	Imprenditori	Giovani
I piccoli imprenditori/gli artigiani	97,5%	82,7%
Gli scienziati	90%	79,6%
Militari	67,5%	75,1%
Insegnanti	86,8%	72,1%
Industriali	82,5%	65,5%
Forze dell'ordine	92,5%	62,2%
Onu	50,0%	59,8%
NATO	50,0%	57,4%
Amministratori Comunali	55,0%	53,4%
Unione Europea	37,5%	44,8%

Per ciascuna delle seguenti “istituzioni”, indichi il suo grado di fiducia *Valori % di risposte molto-abbastanza*

	Imprenditori	Giovani
Banche	25,0%	34,5%
Giornali	21,6%	31,9%
Pubblica Amministrazione	31,5%	25,3%
Televisione	44,0%	57,4%
Chiesa	16,0%	14,9%
Magistrati	10,7%	7,8%
Sindacalisti	39,9%	33,2%
Governo	14,5%	14,4%
Partiti	19,2%	25,0%
Politici	20,0%	34,5%