



CCIAA: RIFLETTORI ACCESI SUL MERCATO STATUNITENSE

Nei giorni scorsi è stata ospite della Camera di Commercio la Console Generale degli Stati Uniti d'America a Firenze, Abigail M. Rupp, affiancata da Michele Comelli, consigliere politico-economico presso lo stesso Consolato e dal dottor Gianluca Settepani, rappresentante onorario per l'Emilia-Romagna dell'American Chamber of Commerce in Italy, che nel pomeriggio è stato protagonista anche di incontri individuali con le imprese reggiane.

"Siamo molto grati a Mrs. Rupp - sottolinea Stefano Landi, presidente della Camera di Commercio - per aver accolto il nostro invito a questa giornata di approfondimento su opportunità commerciali di interesse reciproco e particolarmente importanti per la nostra realtà imprenditoriale, che negli Usa vede il terzo mercato mondiale per importanza".

"Gli scambi del nostro territorio con gli Stati Uniti - spiega Landi - valgono complessivamente quasi 800 milioni di euro, più di 700 dei quali rappresentati dalle esportazioni reggiane, che dal 2010 ad oggi hanno continuato a crescere in modo particolarmente rilevante".

In vetta alla classifica delle esportazioni spicca la meccanica, seguita dai materiali da costruzione, dalle apparecchiature di cablaggio e dall'abbigliamento.

"Settori fondamentali - afferma il presidente della Camera di Commercio - per il nostro tessuto economico, che negli Usa registra ottimi risultati anche per il comparto agroalimentare, e in particolare per i lambruschi e il Parmigiano Reggiano".

La giornata di approfondimento ha messo dunque a fuoco le nuove possibilità legate allo sviluppo degli scambi tra Reggio Emilia e gli Usa, anche alla luce dei nuovi scenari che possono prospettarsi per l'economia americana dopo il voto del novembre scorso.

Gli Stati Uniti apprezzano non solo i prodotti reggiani, ma sono aperti e auspicano anche possibili investimenti oltreoceano da parte delle imprese del nostro territorio. Chiarissimo, in questo senso, il messaggio lanciato dalla Console Generale degli Stati Uniti d'America a Firenze, Abigail M. Rupp, nel corso dell'incontro promosso dalla Camera di Commercio sullo sviluppo degli interscambi con gli Usa.

"Una parte rilevante delle esportazioni italiane verso gli Stati Uniti - ha detto Mrs. Rupp - è costituita da prodotti emiliani, compresi quelli della provincia di Reggio-Emilia. Nel 2015 il valore delle esportazioni dall'Emilia Romagna verso gli Stati Uniti ha superato i sei miliardi di euro, segnando un incremento di oltre il 19% rispetto all'anno precedente".

"Al tempo stesso - ha proseguito la Console - gli Stati Uniti offrono straordinarie opportunità anche dal punto di vista dell'attrazione degli investimenti, e nel 2015 gli investimenti italiani negli Stati Uniti hanno superato il valore di 28 miliardi di dollari (erano soltanto 7 nel 2003)".

"Noi - ha concluso Mrs. Rupp - ci auguriamo che questo trend continui e addirittura migliori,

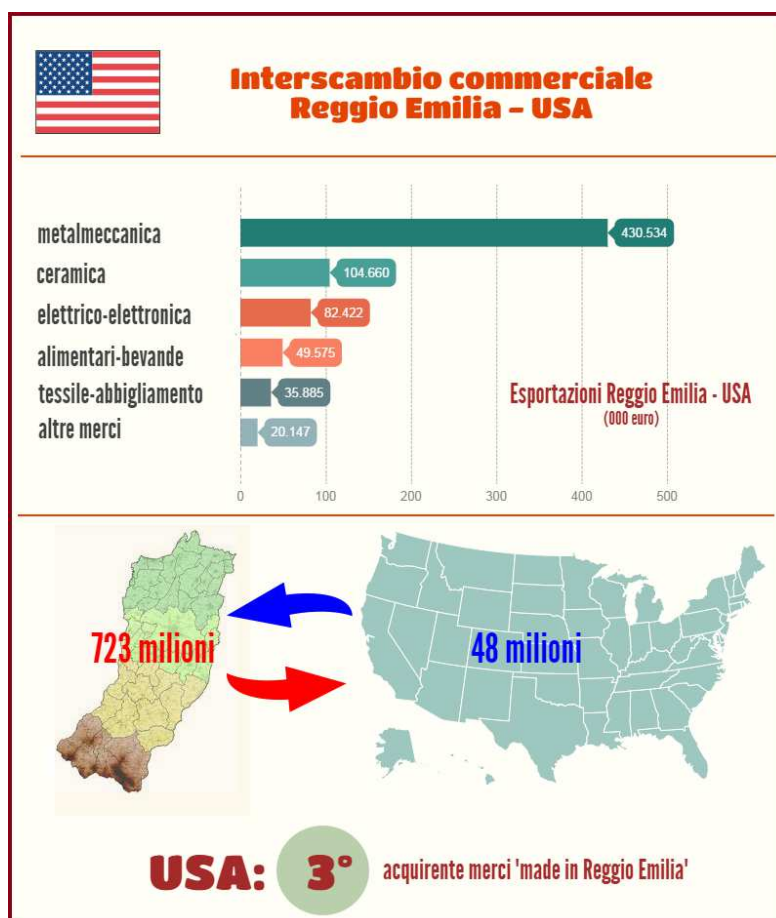
se possibile, con nuove aziende italiane, e di Reggio Emilia in particolare, che abbiano successo nel mercato americano e che dopo aver esportato prendano in considerazione l'idea di stabilire una filiale o espandere la propria presenza negli Usa".

Un'apertura e un invito che sono valsi anche a sottolineare bene quanto siano intense le relazioni commerciali tra le imprese reggiane e gli Stati Uniti, che per il nostro territorio valgono oltre 700 milioni di esportazioni (723 nel 2015, con un + 16,9%, quinto aumento annuale consecutivo a due cifre), e quanto sia possibile prevedere in futuro".

"Per tassi di crescita del Pil (+1,6% il dato statunitense) e livelli di occupazione - sottolinea Stefano Landi, presidente della Camera di Commercio - Reggio Emilia e gli Usa presentano evidenti assonanze, e alle spalle abbiamo una lunga storia di relazioni che non si sono limitate a quelle commerciali".

"Proprio per questo, e sulla base di un evidente apprezzamento della qualità del lavoro, dei prodotti e dei servizi delle nostre imprese - conclude Landi - sono certo che anche questo incontro aprirà buone opportunità per un tessuto imprenditoriale locale che proprio sulle relazioni internazionali ha costruito tanta parte del suo sviluppo".

Al confronto promosso dalla Camera di Commercio hanno partecipato una trentina di imprese reggiane che hanno avuto modo di dar vita a confronti diretti e riservati con gli ospiti statunitensi.





Camera di Commercio
Reggio Emilia

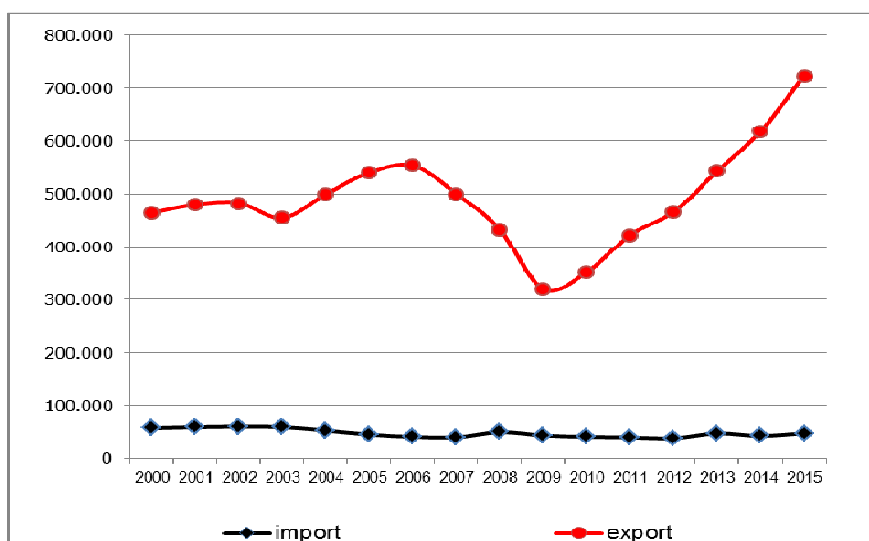


USA

Interscambio commerciale Reggio Emilia – USA
Anni dal 2000 al 2015 e primi 9 mesi 2016
(valori in euro)

Anni	Importazioni		Esportazioni	
	Euro	Var % risp. anno prec.	Euro	Var % risp. anno prec.
2000	57.037.020	16,9	464.265.098	24,8
2001	58.928.132	3,3	479.330.314	3,2
2002	60.113.407	2,0	482.335.741	0,6
2003	59.226.861	-1,5	454.145.301	-5,8
2004	52.830.818	-10,8	499.299.357	9,9
2005	45.440.285	-14,0	540.027.106	8,2
2006	41.177.685	-9,4	553.678.617	2,5
2007	40.364.164	-2,0	500.136.114	-9,7
2008	49.961.564	23,8	432.373.035	-13,5
2009	43.766.998	-12,4	320.507.391	-25,9
2010	41.188.992	-5,9	352.103.564	9,9
2011	39.984.574	-2,9	422.151.729	19,9
2012	38.646.310	-3,3	465.971.367	10,4
2013	47.680.126	23,4	542.845.814	16,5
2014	42.968.812	-9,9	618.570.159	13,9
2015	47.997.593	11,7	723.223.438	16,9
gen-set 2016 (*)	33.313.903	-9,2	550.476.599	4,9

(*) variazione % su gen-set 2015



Interscambio commerciale Reggio Emilia – USA
Primi 10 prodotti per export
(valori in euro)

Prodotti	2014	2015	Variatz. %	Peso % 2015
Macchine di impiego generale	152.121.436	159.930.603	5,1	22,1
Altre macchine di impiego generale	94.769.869	110.839.746	17,0	15,3
Materiali da costruzione in terracotta	75.472.535	103.577.450	37,2	14,3
Altre macchine per impieghi speciali	72.111.474	78.135.745	8,4	10,8
Macchine per l'agricoltura e la silvicoltura	40.994.703	34.896.852	-14,9	4,8
Apparecchiature di cablaggio	26.395.325	33.013.944	25,1	4,6
Articoli di abbigliamento, escluso l'abbigliamento in pelliccia	21.233.959	30.004.434	41,3	4,1
Apparecchi per uso domestico	21.476.205	29.217.298	36,0	4,0
Bevande	24.999.074	27.720.303	10,9	3,8
Macchine per la formatura dei metalli e altre macchine utensili	8.118.565	25.925.184	219,3	3,6
Altri prodotti	80.877.014	89.961.879	11,2	12,4
TOTALE	618.570.159	723.223.438	16,9	100,0

Interscambio commerciale Reggio Emilia – USA
Primi 10 prodotti per import
(valori in euro)

Prodotti	2014	2015	Variatz. %	Peso % 2015
Macchine di impiego generale	9.750.456	11.884.317	21,9	24,8
Strumenti e apparecchi di misurazione, prova e navigazione; orologi	7.000.163	7.285.229	4,1	15,2
Computer e unità periferiche	771.275	3.484.557	351,8	7,3
Altre macchine per impieghi speciali	1.968.902	2.959.748	50,3	6,2
Altre macchine di impiego generale	3.445.018	2.819.304	-18,2	5,9
Apparecchiature di cablaggio	587.748	2.666.177	353,6	5,6
Macchine per l'agricoltura e la silvicoltura	2.877.402	2.392.565	-16,8	5,0
Pasta-carta, carta e cartone	2.370.521	2.114.873	-10,8	4,4
Altri prodotti chimici	1.035.085	1.194.859	15,4	2,5
Articoli in materie plastiche	1.108.846	1.154.773	4,1	2,4
Altri prodotti	12.053.396	10.041.191	17,2	20,9
TOTALE	42.968.812	47.997.593	-3,1	100,0