



Reggio Emilia
Associazione Provinciale

42100 Reggio Emilia - Via Maiella, 4
Tel (0522) 3561 - Fax (0522) 356381
E-Mail: info@cnare.it www.cnare.it

Reggio Emilia, 4 Febbraio 2010

Al Responsabile Dipartimento Organizzativo Interno
Al Responsabile Dipartimento Politico Economico e Sociale
Ai Responsabili di Area Divisionale Territoriale
Ai Responsabili di Comparto
Agli Assistenti di Comparto
Ai Responsabili di Unione
Ai Responsabili di Raggruppamento di Interesse
Agli Assistenti di Dipartimento
Alla Responsabile Politiche Sociali
Ai Responsabili di Sezione
Alla Responsabile Uff. Provinciale Marketing
Al Responsabile Società Esterna

e p.c. - Segretario Provinciale Cna

Oggetto: Accordi aziendali per riduzione e/o sospensione dell'attività lavorativa per crisi congiunturale.

Gentili colleghi,

Fa seguito il quadro d'insieme relativo alla congiuntura economica che sta coinvolgendo le nostre aziende associate. Tale situazione viene descritta attraverso l'analisi dei:

- dati specifici relativi all'utilizzo della CIGO IN DEROGA (GENNAIO 2010);
- dati relativi all'utilizzo della CIGO INDUSTRIA (GENNAIO 2010)
- dati relativi alle iscrizioni/cessazioni presentate all'albo impresa artigiana (Anno 2009)

Ulteriori informazioni potranno essere richieste a giulia.ghiretti@cnare.it

**Dipartimento Politiche Economiche
Sociali e Sindacali**

**Accordi aziendali per riduzione e/o
sospensione dell'attività lavorativa per
crisi congiunturale**

DIPARTIMENTO POLITICHE ECONOMICHE, SOCIALI E SINDACALI

GENNAIO 2009

Quadro Sinottico

Dal 31 maggio 2009 l'Eber ha dichiarato l'esaurimento delle risorse per il fondo sostegno al reddito.

In conseguenza di ciò gli accordi sono diventati tutti di competenza della regione.

In particolare a partire da giugno¹ molte aziende già in sospensione da gennaio (e che hanno esaurito le 520 ore dell'eber), ricorrono alla CIGO IN DEROGA la quale può avere una durata di 6 mesi, a copertura di massimo 90 giornate lavorative anche non continuative, e per un totale (convenzionale) di 720 ore massime di sospensione. Alla fine di tale periodo, dopo un ulteriore esame congiunto, sarà possibile concedere un rinnovo per ulteriori 6 mesi per la stessa durata in giornate.

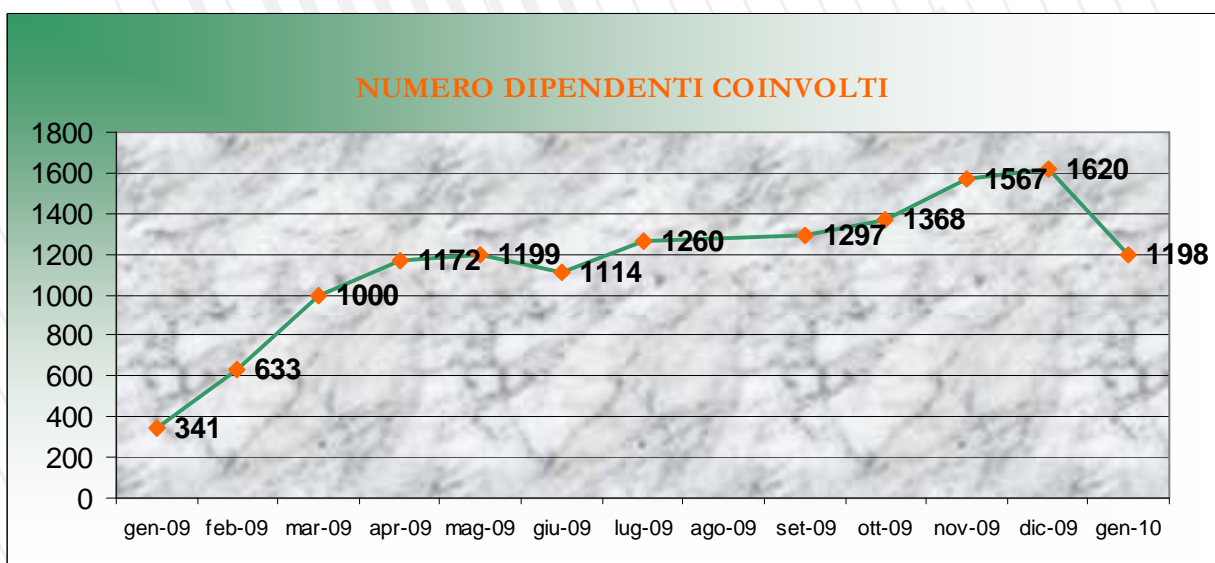
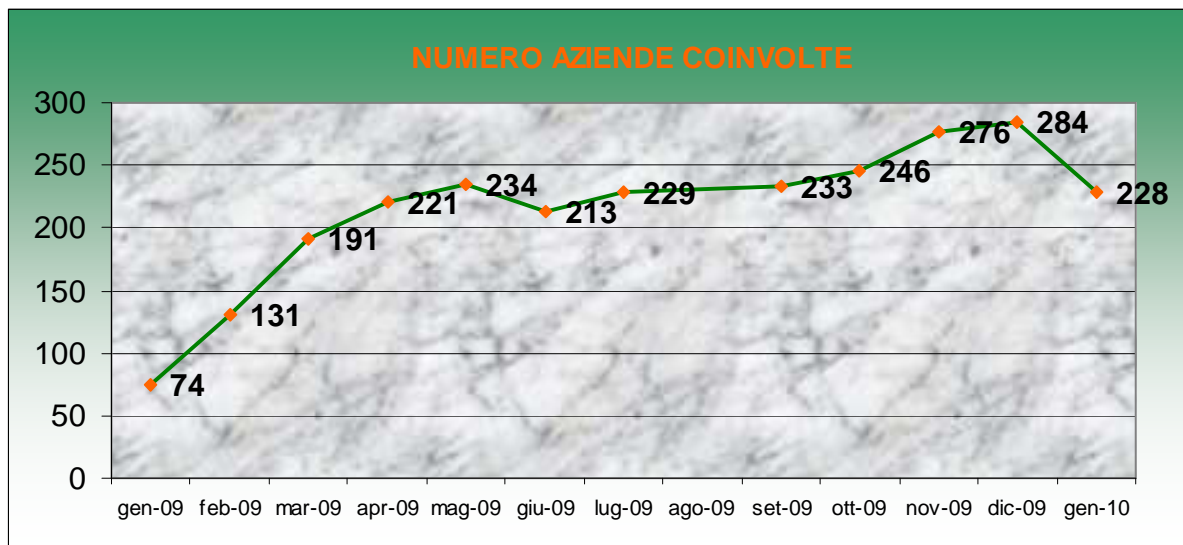
TABELLE RIASSUNTIVE – GENNAIO 2009– GENNAIO 2010

ACCORDI DI SOSPENSIONE E/O RIDUZIONE CIGO IN DEROGA - DATI COMPLESSIVI

	NUMERO AZIENDE COINVOLTE	NUMERO DIPENDENTI SOSPESI
Gennaio 2010	228	1198
dic-09	284	1620
nov-09	276	1567
ott-09	246	1375
sett-09	233	1297
lug-09	229	1260
giu-09	213	1114
mag-09	234	1199
apr-09	221	1172
mar-09	191	1000
feb-09	131	633
gen-09	74	341
Δ A.	154	857
Δ %	208%	251%

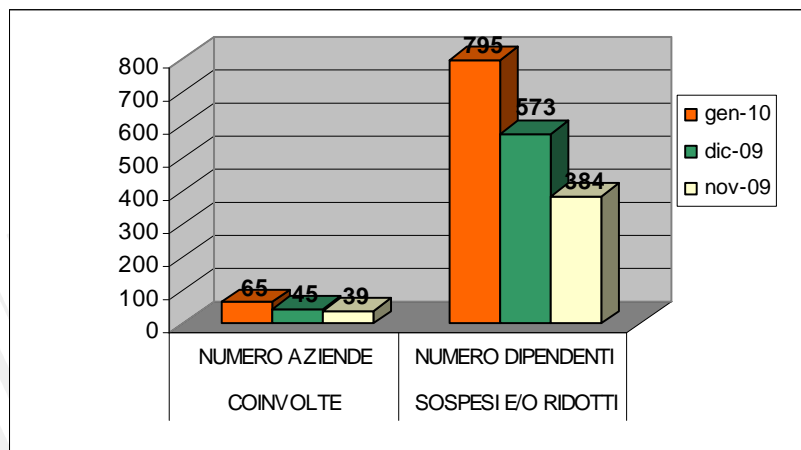
Nel complesso a GENNAIO 2010 le imprese artigiane coinvolte sono state 228 e i dipendenti in sospensione sono stati 1198

¹ Con una circolare del 6 Agosto 2009 L'EBER ha stimato l'esaurimento delle risorse del Fondo Sostegno al Reddito per integrazione alla D.O. alla data del 31 Maggio 2009. Pertanto per gli accordi che prevedono periodi di sospensione successivi a tale data verrà inoltrata la richiesta di accesso agli ammortizzatori in deroga alla Regione Emilia- Romagna.



ACCORDI DI SOSPENSIONE/RIDUZIONE CIGO INDUSTRIA – GENNAIO 2010

	NUMERO AZIENDE COINVOLTE	NUMERO DIPENDENTI SOSPESI
Gennaio 2010	65	795
dic-09	45	573
nov-09	39	384



ANALISI CIGO INDUSTRIA GENNAIO 2010 – SUDDIVISIONE PER AREA

Delle **65 INDUSTRIE CNA** coinvolte in accordi di Cassa integrazione Guadagni Ordinaria, possiamo fare la seguente suddivisione per aree:

- 12** industrie nell'AREA CITTADINA;
- 3** industrie nell'AREA MONTANA;
- 16** industrie nell'area PADANA EST;
- 6** industrie nell'AREA PADANA OVEST;
- 15** industrie nell'AREA CERAMICHE
- 13** industrie nell'AREA VAL D'ENZA.

ANALISI CIGO INDUSTRIA GENNAIO 2010 – SUDDIVISIONE PER COMPARTI

Delle **65 INDUSTRIE CNA** coinvolte in accordi di Cassa integrazione Guadagni Ordinaria, possiamo fare la seguente suddivisione per comparti:

- 51** nel MANIFATTURIERO PRODUZIONE;
- 2** industrie nel MANIFATTURIERO FEDERMODA
- 2** industrie nel MANIFATTURIERO ARTISTICO
- 1** industria nelle COSTRUZIONI E IMPIANTI
- 8** industrie nella FITA
- 1** industria nel COMMERCIO

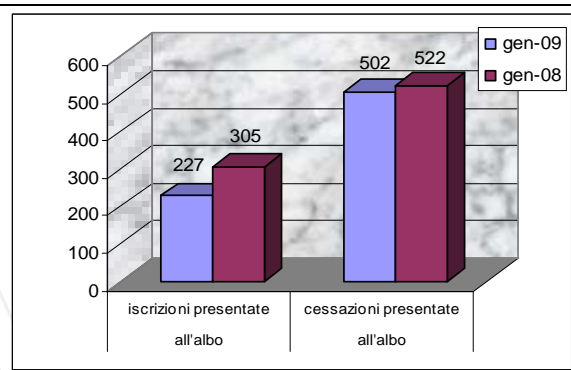
SI SEGNALE ANCHE UNA CIGS.

TABELLE RIASSUNTIVE – GENNAIO - FEBBRAIO – MARZO – APRILE- MAGGIO – GIUGNO – LUGLIO – AGOSTO- SETTEMBRE – OTTOBRE – NOVEMBRE 2009

ISCRIZIONI, CESSAZIONI PRESENTATE ALL'ALBO IMPRESE ARTIGIANE – DATI COMPLESSIVI

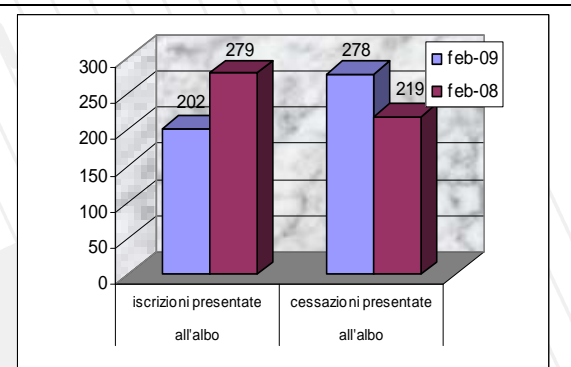
Gennaio 2009- Gennaio 2008

	ISCRIZIONI PRESENTATE ALL'ALBO	CESSAZIONI PRESENTATE ALL'ALBO
Gen 09	227	502
Gen 08	305	522



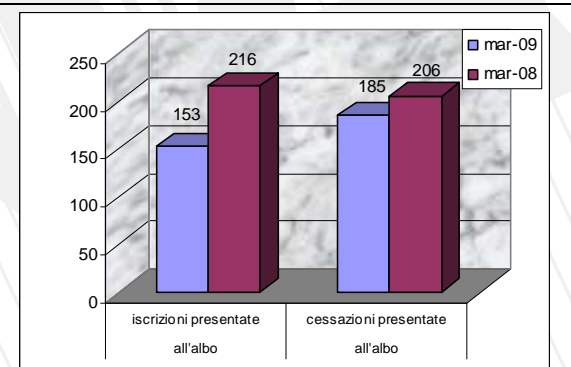
Febbraio 2009-Febbraio 2008

	ISCRIZIONI PRESENTATE ALL'ALBO	CESSAZIONI PRESENTATE ALL'ALBO
Feb 09	202	278
Feb 08	279	219



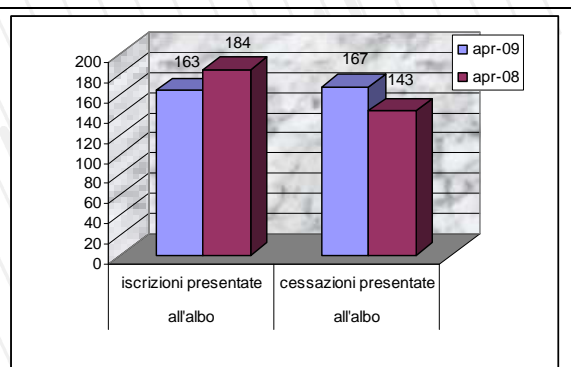
Marzo 2009-Marzo 2008

	ISCRIZIONI PRESENTATE ALL'ALBO	CESSAZIONI PRESENTATE ALL'ALBO
Mar 09	153	185
Mar 08	216	206



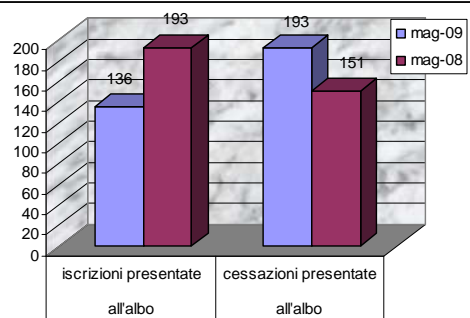
Aprile 2009- Aprile 2008

	ISCRIZIONI PRESENTATE ALL'ALBO	CESSAZIONI PRESENTATE ALL'ALBO
Apr 09	163	167
Apr 08	184	143



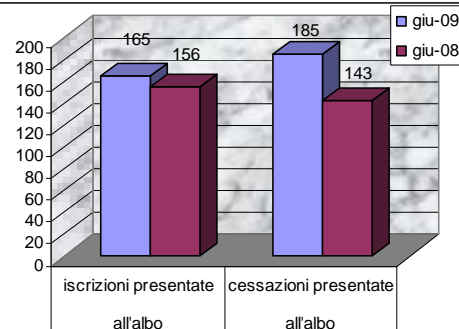
Maggio 2009- Maggio 2008

	ISCRIZIONI PRESENTATE ALL'ALBO	CESSAZIONI PRESENTATE ALL'ALBO
Mag 09	136	193
Mag 08	193	151



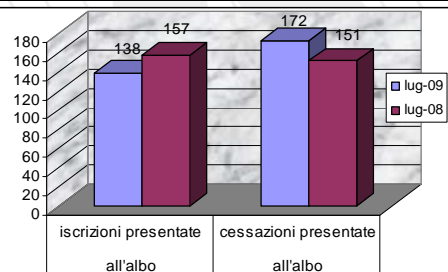
Giugno 2009-Giugno 2008

	ISCRIZIONI PRESENTATE ALL'ALBO	CESSAZIONI PRESENTATE ALL'ALBO
Giu 09	165	185
Giu 08	156	143



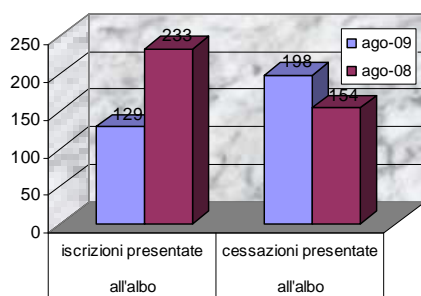
Luglio 2009-Luglio 2008

	ISCRIZIONI PRESENTATE ALL'ALBO	CESSAZIONI PRESENTATE ALL'ALBO
Lugl 09	138	172
Lugl 08	157	151



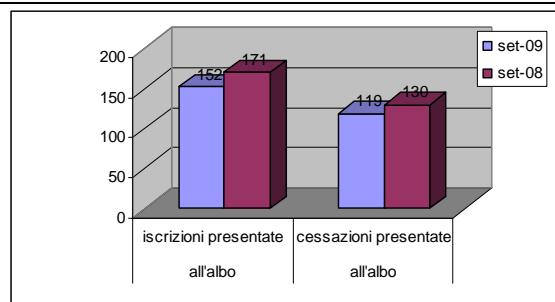
Agosto 2009-Agosto 2008

	ISCRIZIONI PRESENTATE ALL'ALBO	CESSAZIONI PRESENTATE ALL'ALBO
Ago 09	129	198
Ago 08	233	154



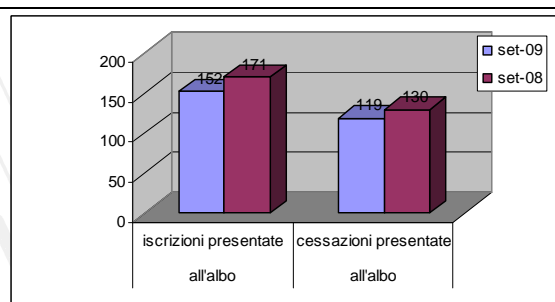
Settembre 2009 -Settembre 2008

	ISCRIZIONI PRESENTATE ALL'ALBO	CESSAZIONI PRESENTATE ALL'ALBO
Set 09	152	119
Set 08	171	130



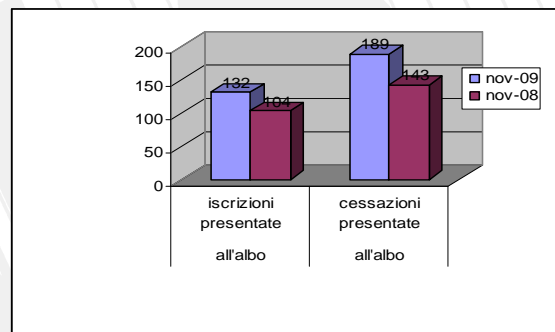
Ottobre 2009 -Ottobre 2008

	ISCRIZIONI PRESENTATE ALL'ALBO	CESSAZIONI PRESENTATE ALL'ALBO
Ott 09	198	246
Ott 08	191	203

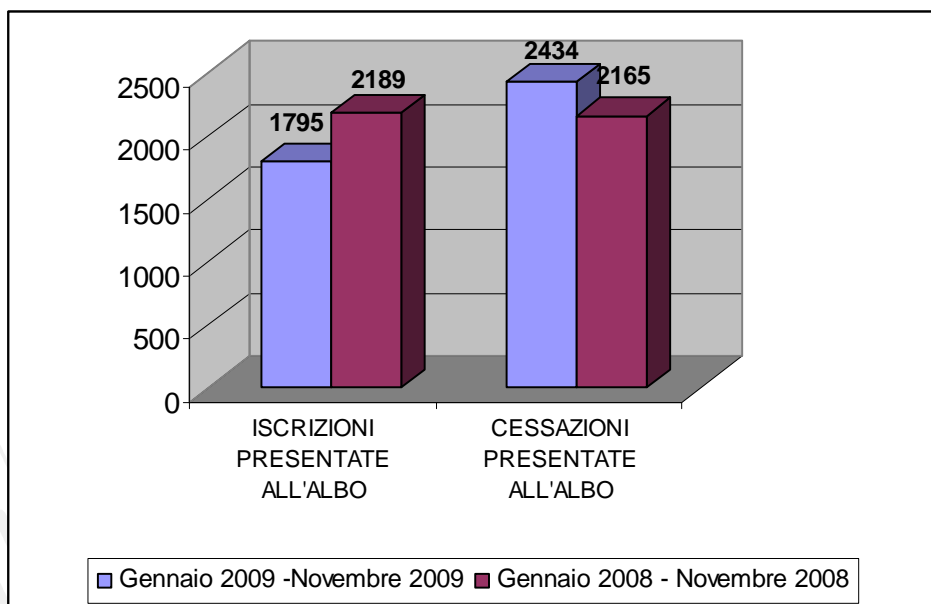


Novembre 2009 -Novembre 2008

	ISCRIZIONI PRESENTATE ALL'ALBO	CESSAZIONI PRESENTATE ALL'ALBO
Nov 09	132	189
Nov 08	104	143



**ISCRIZIONI, CESSAZIONI PRESENTATE ALL'ALBO IMPRESE ARTIGIANE
DATI COMPLESSIVI GENNAIO – NOVEMBRE 2009 : CONFRONTO CON I DATI DEL 2008**

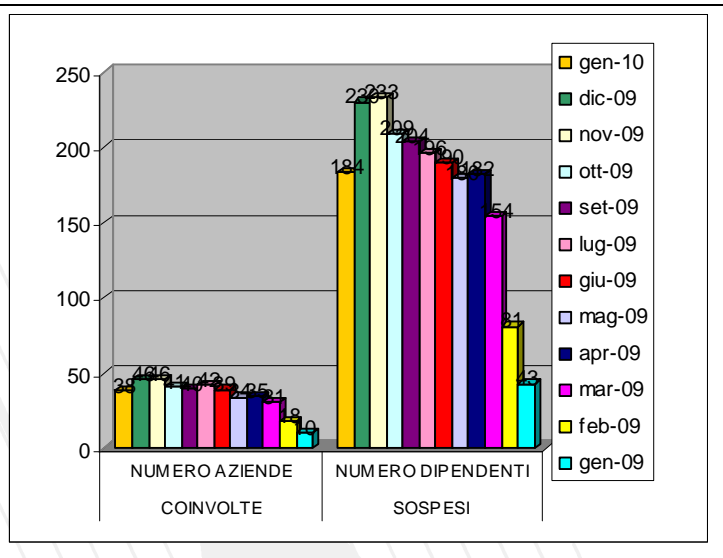


NOTE: dal grafico complessivo è possibile notare che le iscrizioni nel periodo **Gen-Nov 2009** sono inferiori rispetto al 2008 (1795 su 2189). Complessivamente, rispetto al dato al 2008, nel 2009 **tra le iscrizioni presentate all'albo e le cessazioni** c'è uno scarto di **639 unità** delle cessazioni rispetto le iscrizioni.

CIGO IN DEROGA GENNAIO – GENNAIO 2010 SUDDIVISI PER AREA

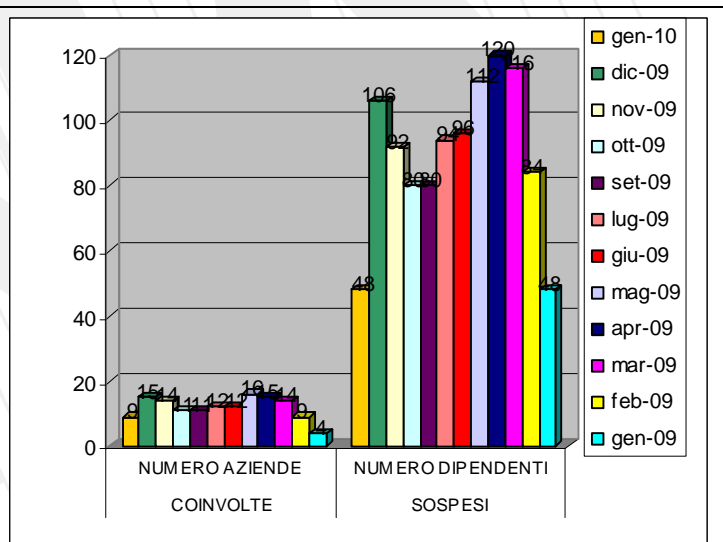
AREA CITTADINA

	NUMERO AZIENDE	NUMERO DIPENDENTI
	COINVOLTE	SOSPESI
Gennaio 2010	38	184
dic-09	46	230
nov-09	46	233
ott-09	41	209
set-09	40	204
lug-09	42	196
giu-09	39	190
mag-09	34	180
apr-09	35	182
mar-09	31	154
feb-09	18	81
gen-09	10	43



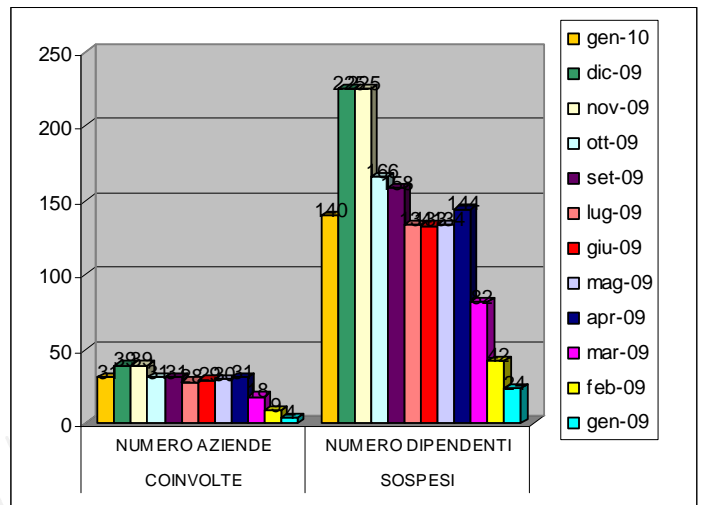
AREA MONTANA

	NUMERO AZIENDE	NUMERO DIPENDENTI
	COINVOLTE	SOSPESI
Gennaio 2010	9	48
dic-09	15	106
nov-09	14	92
ott-09	11	80
set-09	11	80
lug-09	12	94
giu-09	12	96
mag-09	16	112
apr-09	15	120
mar-09	14	116
feb-09	9	84
gen-09	4	48



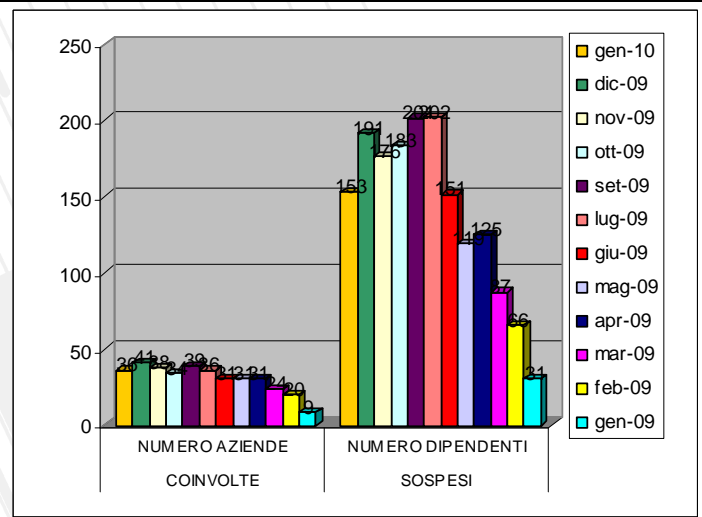
AREA PADANA OVEST

	NUMERO AZIENDE	NUMERO DIPENDENTI
	COINVOLTE	SOSPESI
Gennaio 2010	31	140
dic-09	39	225
nov-09	39	225
ott-09	31	166
set-09	31	158
lug-09	28	134
giu-09	29	133
mag-09	30	134
apr-09	31	144
mar-09	18	82
feb-09	9	42
gen-09	4	24



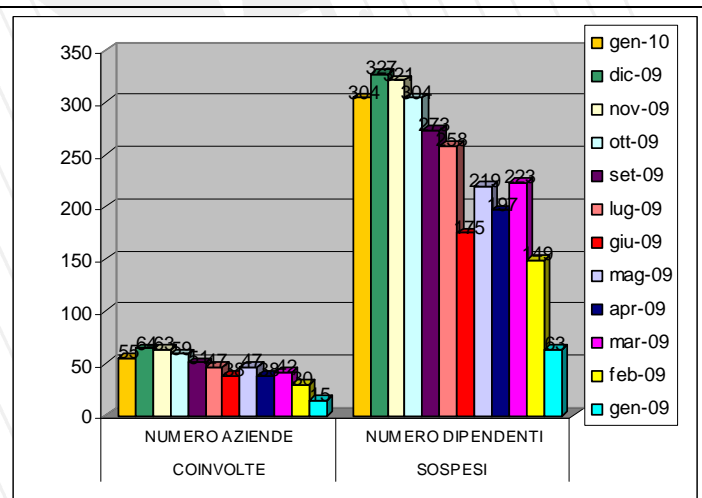
AREA VAL D'ENZA

	NUMERO AZIENDE	NUMERO DIPENDENTI
	COINVOLTE	SOSPESI
Gennaio 2010	36	153
dic-09	41	191
nov-09	38	176
ott-09	34	183
set-09	39	201
lug-09	36	202
giu-09	31	151
mag-09	31	119
apr-09	31	125
mar-09	24	87
feb-09	20	66
gen-09	9	31



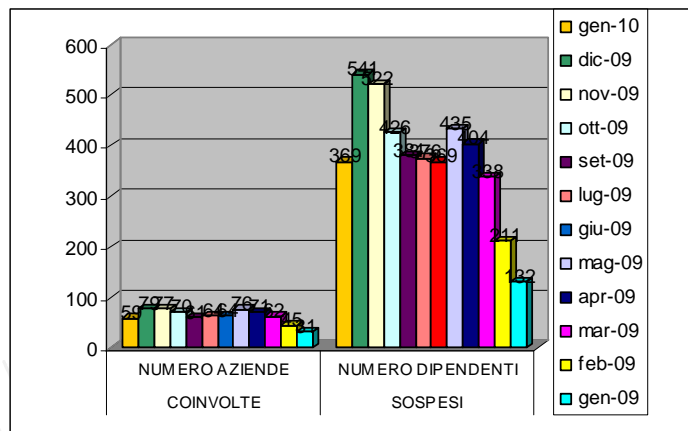
AREA CERAMICHE

	NUMERO AZIENDE	NUMERO DIPENDENTI
	COINVOLTE	SOSPESI
Gennaio 2010	55	304
dic-09	64	327
nov-09	63	321
ott-09	59	304
set-09	51	273
lug-09	47	258
giu-09	38	175
mag-09	47	219
apr-09	38	197
mar-09	42	223
feb-09	30	149
gen-09	15	63



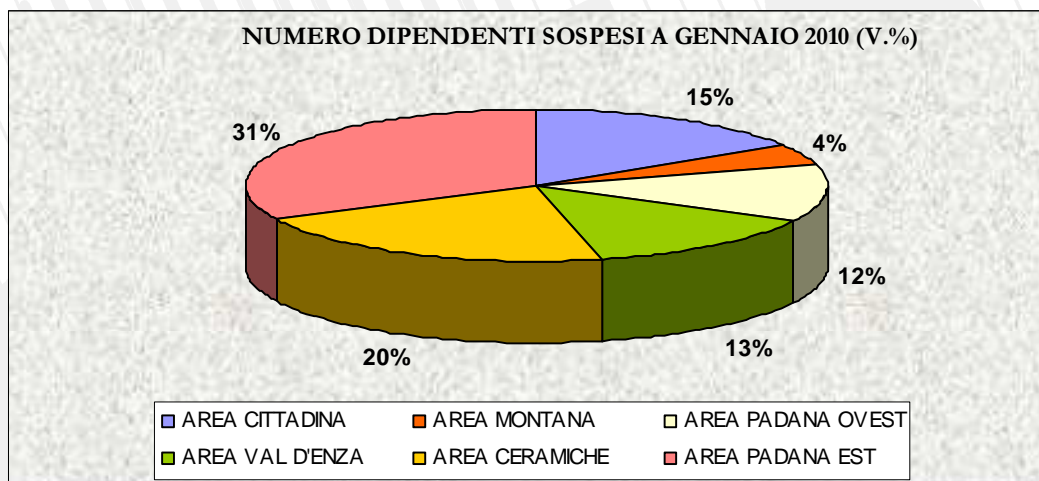
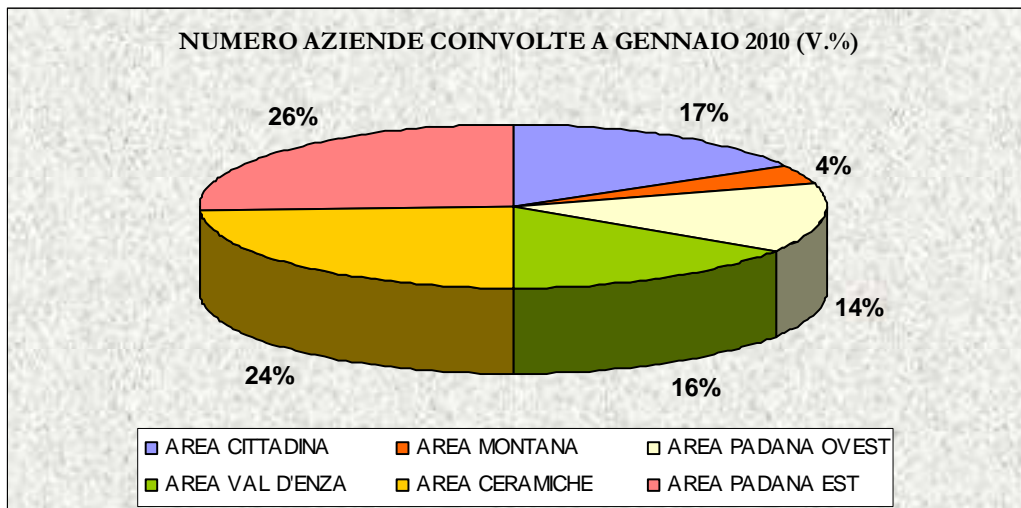
AREA PADANA EST

	NUMERO AZIENDE	NUMERO DIPENDENTI
	COINVOLTE	SOSPESI
Gennaio 2010	59	369
dic-09	79	541
nov-09	77	522
ott-09	70	426
set-09	61	381
lug-09	64	376
giu-09	64	369
mag-09	76	435
apr-09	71	404
mar-09	62	338
feb-09	45	211
gen-09	31	132



CIGO IN DEROGA- GENNAIO 2010

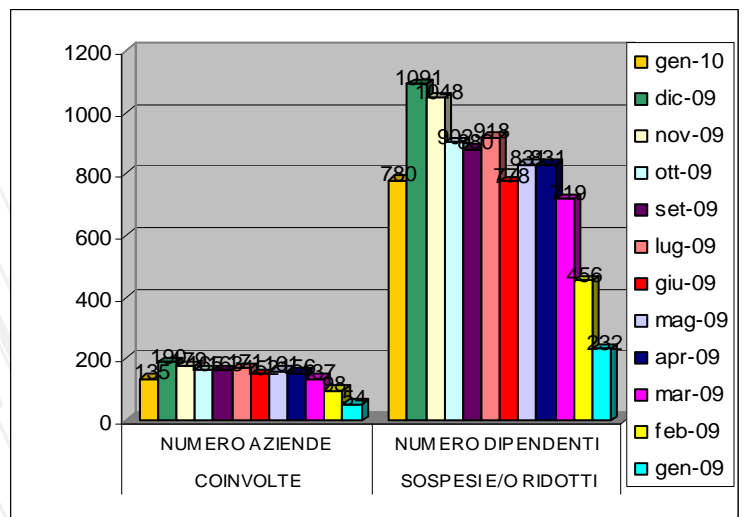
GRAFICI RIASSUNTIVI DELLE AREE



CIGO IN DEROGA GENNAIO – GENNAIO 2010 SUDDIVISI PER COMPARTO

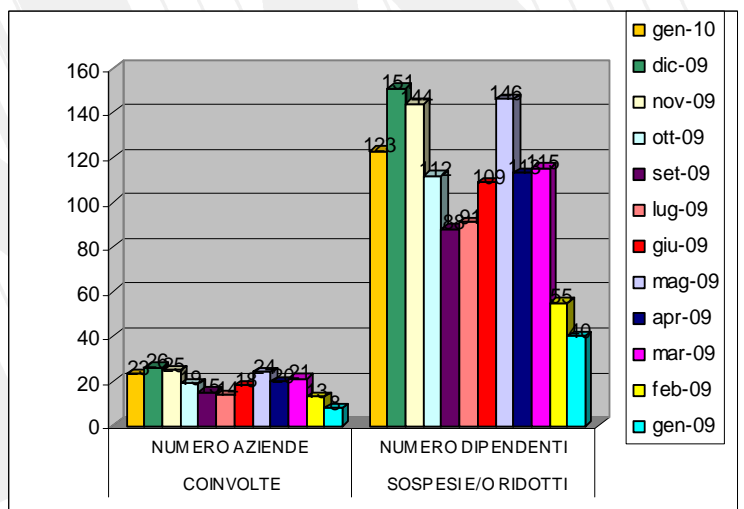
MANIFATTURIERO/PRODUZIONE

	NUMERO AZIENDE	NUMERO DIPENDENTI
	COINVOLTE	SOSPESI
Gennaio2010	135	780
Dic-09	190	1091
nov-09	179	1048
ott-09	165	902
set-09	163	880
lug-09	171	918
giu-09	152	778
mag-09	161	831
apr-09	156	831
mar-09	137	719
feb-09	98	456
gen-09	54	232



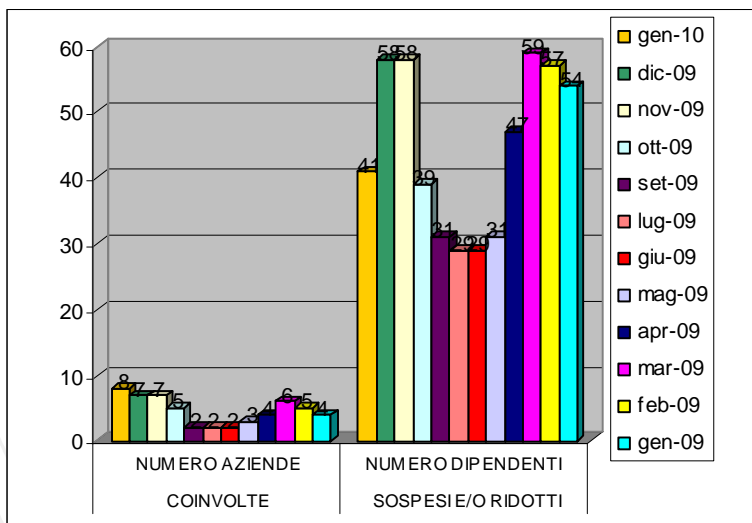
MANIFATTURIERO/FEDERMODA

	NUMERO AZIENDE	NUMERO DIPENDENTI
	COINVOLTE	SOSPESI
Gennaio 2010	23	128
dic-09	26	151
nov-09	25	144
ott-09	19	112
set-09	15	88
lug-09	14	91
giu-09	18	109
mag-09	24	146
apr-09	20	113
mar-09	21	115
feb-09	13	55
gen-09	8	40



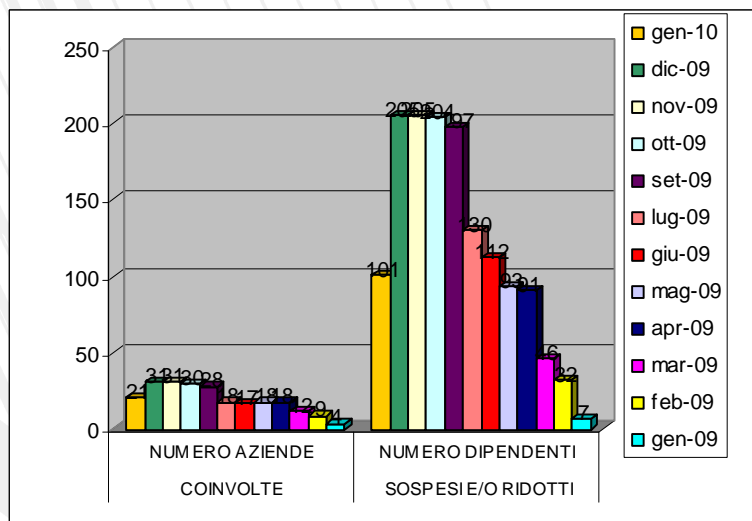
MANIFATTURIERO/ARTISTICO E TRADIZIONALE

	NUMERO AZIENDE	NUMERO DIPENDENTI
	COINVOLTE	SOSPESI
Gennaio 2010	8	41
Dic-09	7	58
nov-09	7	58
ott-09	5	39
set-09	2	31
lug-09	2	29
giu-09	2	29
mag-09	3	31
apr-09	4	47
mar-09	6	59
feb-09	5	57
gen-09	4	54



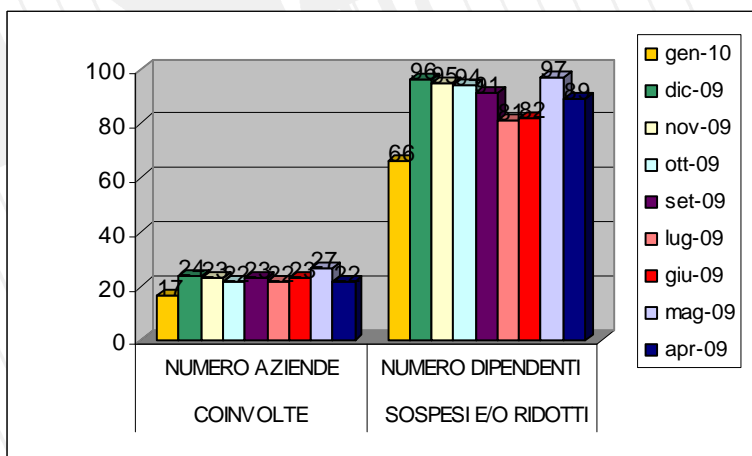
TERZIARIO E SERVIZI

	NUMERO AZIENDE	NUMERO DIPENDENTI
	COINVOLTE	SOSPESI
Gennaio 2010	24	101
Dic-09	31	205
nov-09	31	205
ott-09	30	204
set-09	28	197
lug-09	18	130
giu-09	17	112
mag-09	18	93
apr-09	18	91
mar-09	12	46
feb-09	9	32
gen-09	4	7



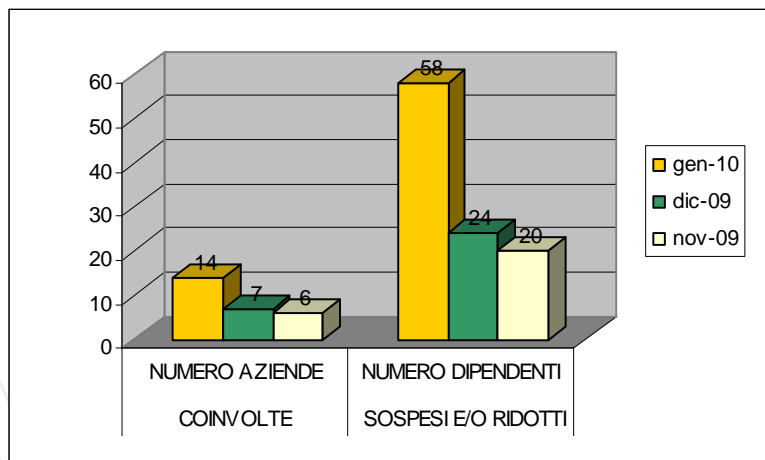
COSTRUZIONI E IMPIANTI

	NUMERO AZIENDE	NUMERO DIPENDENTI
	COINVOLTE	SOSPESI
Gennaio 2010	17	66
dic-09	24	96
nov-09	23	95
ott-09	22	94
set-09	23	91
lug-09	22	81
giu-09	23	82
mag-09	27	97
apr-09	22	89
mar-09	15	60
feb-09	6	33
gen-09	3	8



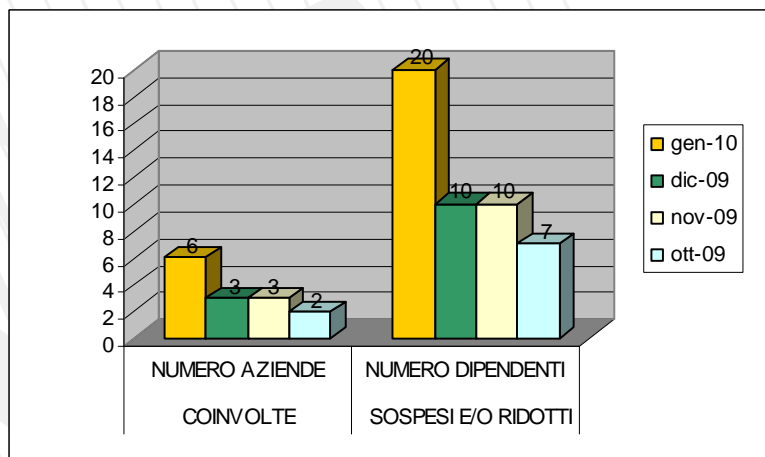
FITA

	NUMERO AZIENDE	NUMERO DIPENDENTI
	COINVOLTE	SOSPESI
Gennaio 2010	14	58
dic-09	7	24
nov-09	6	20
ott -09	3	17
set-09	2	10



COMMERCIO

	NUMERO AZIENDE	NUMERO DIPENDENTI
	COINVOLTE	SOSPESI
Gennaio 2010	14	58
Dic-09	3	10
nov-09	3	10
ott -09	2	7



CIGO IN DEROGA – GENNAIO 2010

GRAFICI RIASSUNTIVI DEI COMPARTI

