



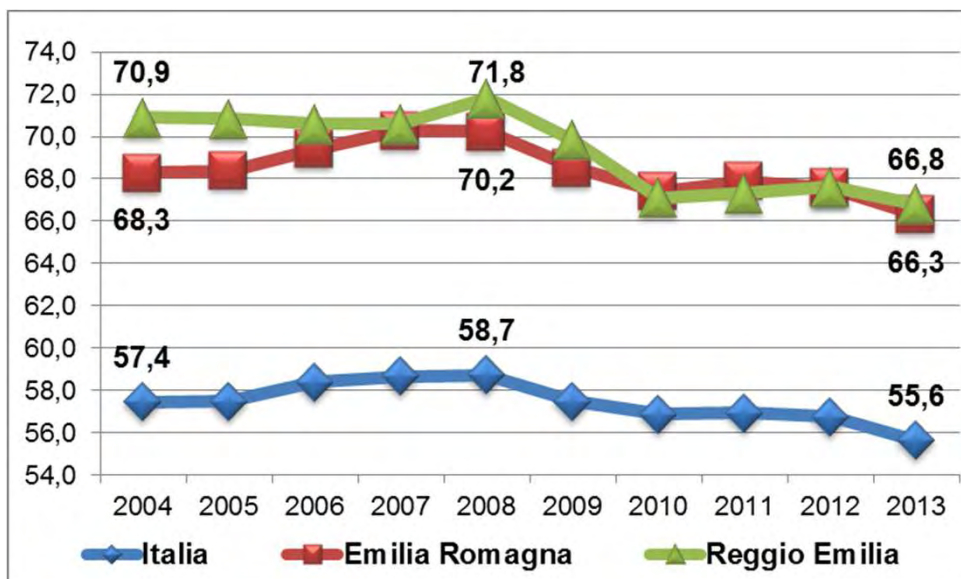
Camera di Commercio
Reggio Emilia

Il mercato del lavoro a Reggio Emilia

a cura dell'Ufficio Studi-Statistica della Camera di Commercio

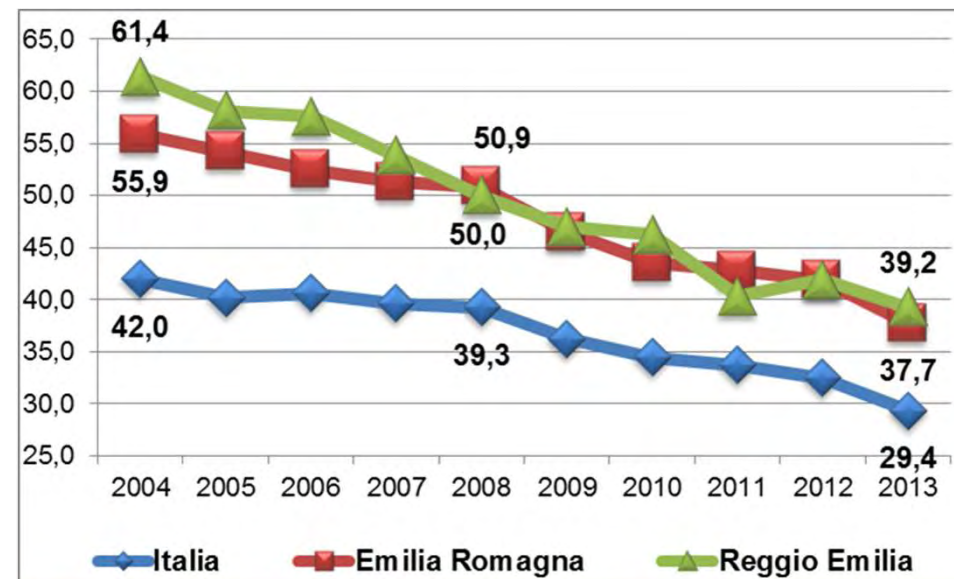


L'occupazione



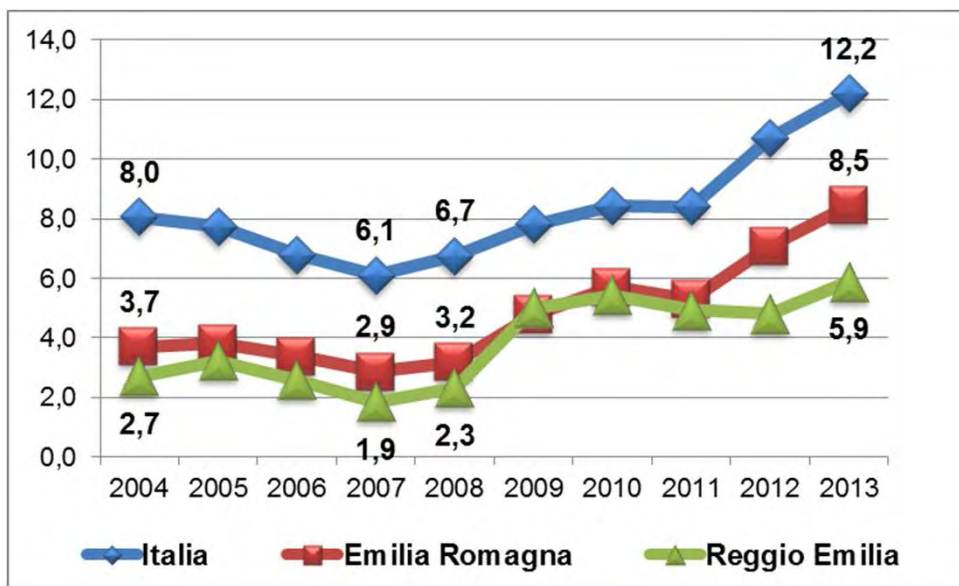
Tasso di **occupazione**
15-64 anni

Tasso di **occupazione**
giovanile 15-29 anni



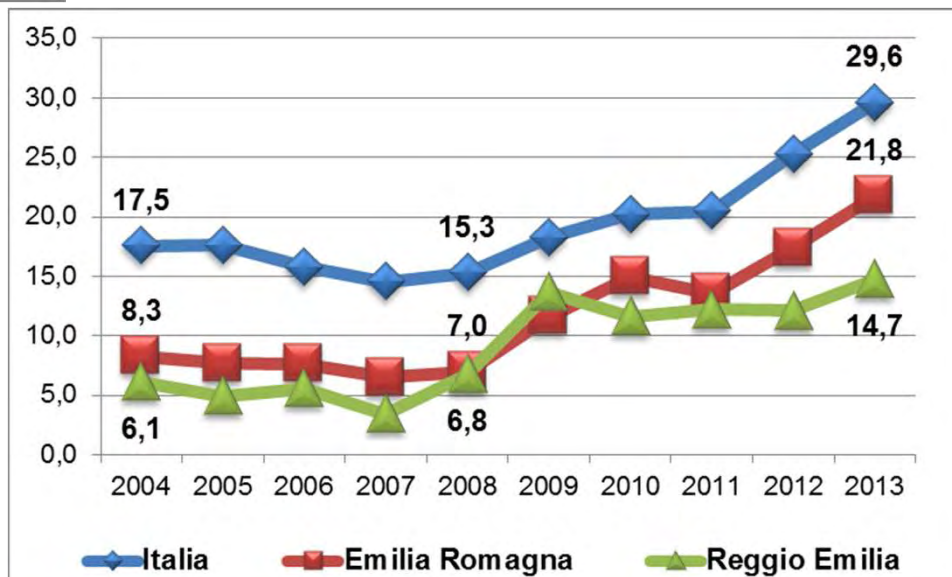


La disoccupazione



Tasso di **disoccupazione**
15 anni e più

Tasso di **disoccupazione**
giovanile 15-29 anni



Assunzioni di **dipendenti** previste dalle imprese

7.260 assunzioni

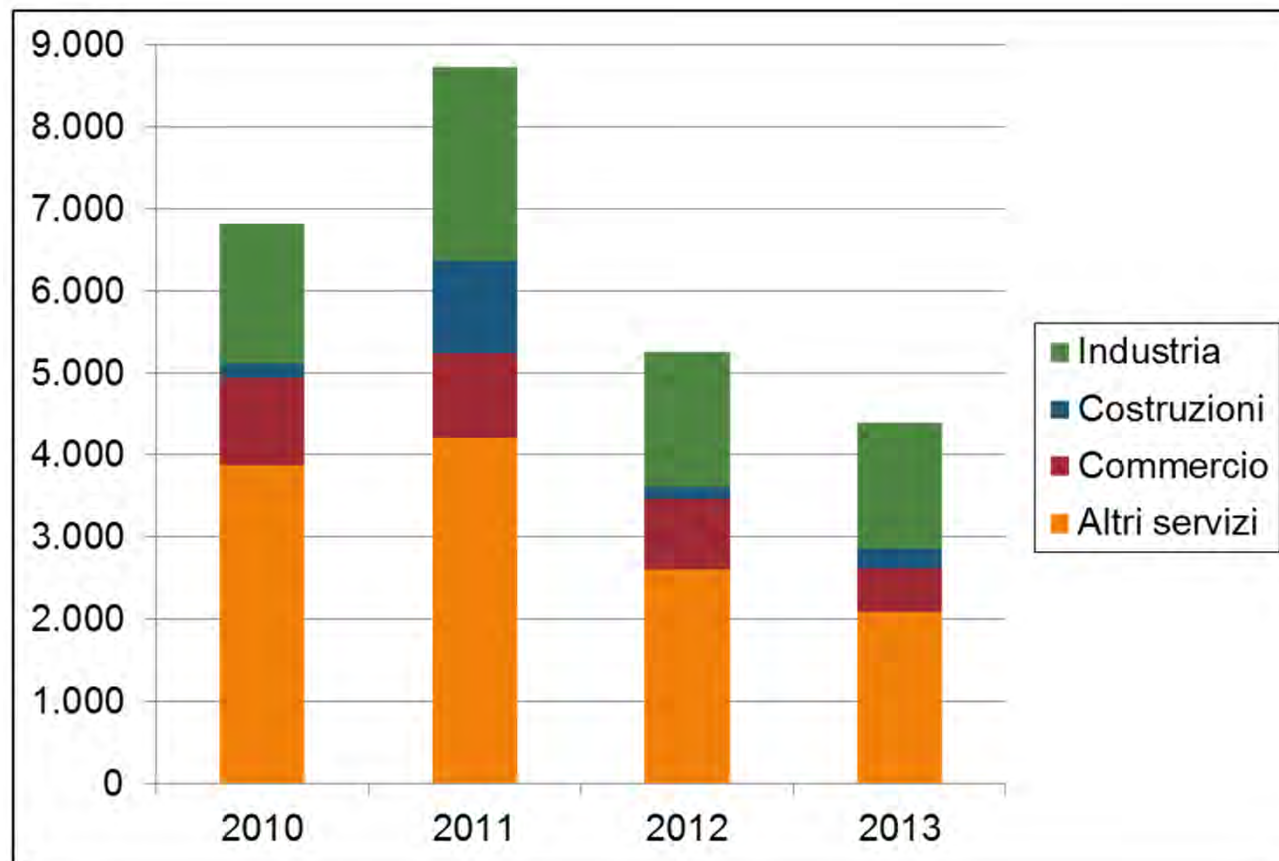
di cui:

4.390 dipendenti

1.820 interinali

520 collab. a prog.

530 altri contratti



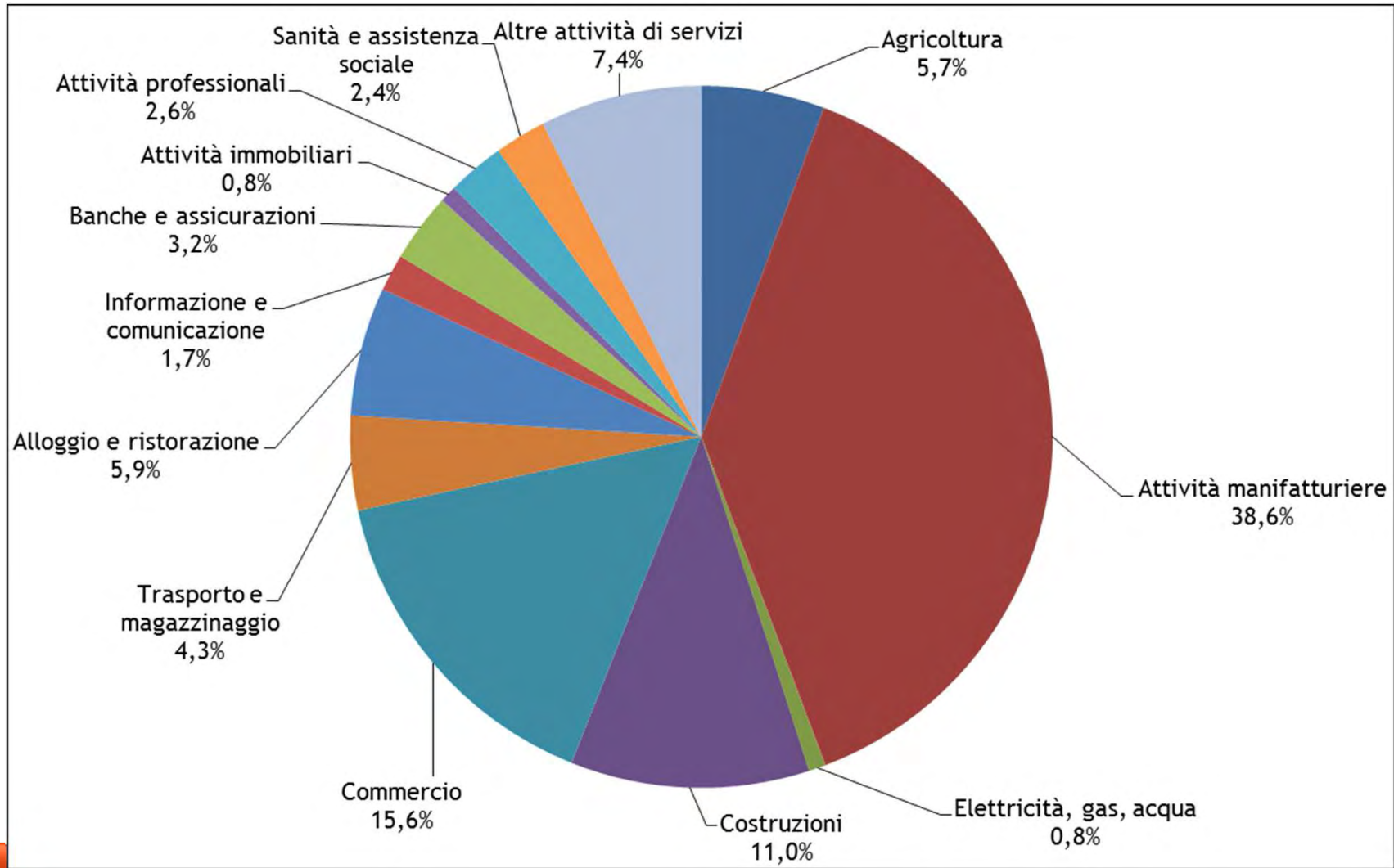


Il contesto economico provinciale

	Imprese	% sul totale	
		Imprese	Addetti
Totale	56.460	100,0	100,0
Agricoltura	6.479	11,5	5,7
Industria	21.169	37,5	50,4
di cui:			
Industria in s.s.	8.432	14,9	39,4
Costruzioni	12.737	22,6	11,0
Servizi	27.188	48,1	44,0
di cui:			
Commercio	11.249	19,9	15,6
Altri servizi	15.939	28,2	28,4
n.c.	1.624	2,9	...

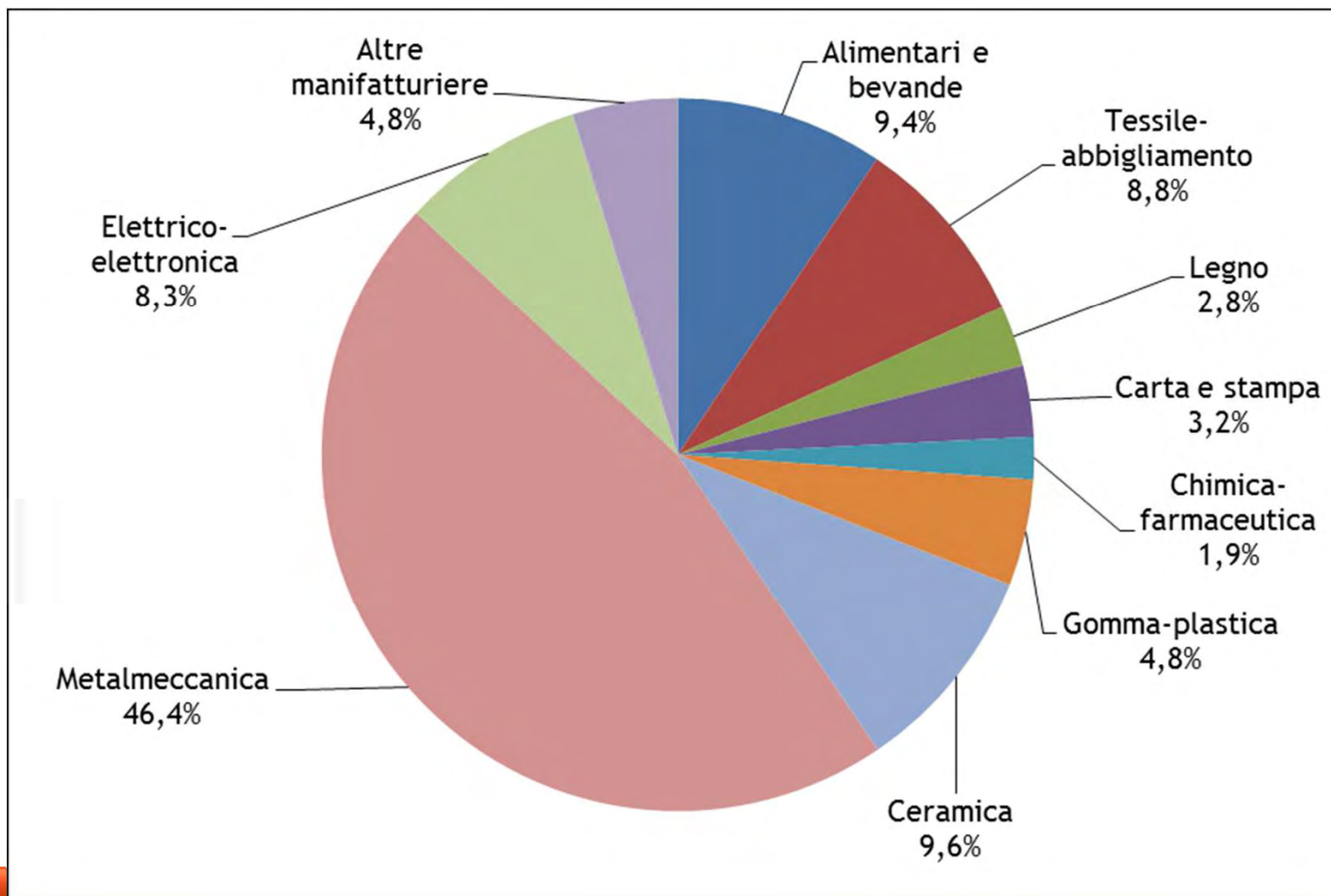


Gli addetti per attività economica



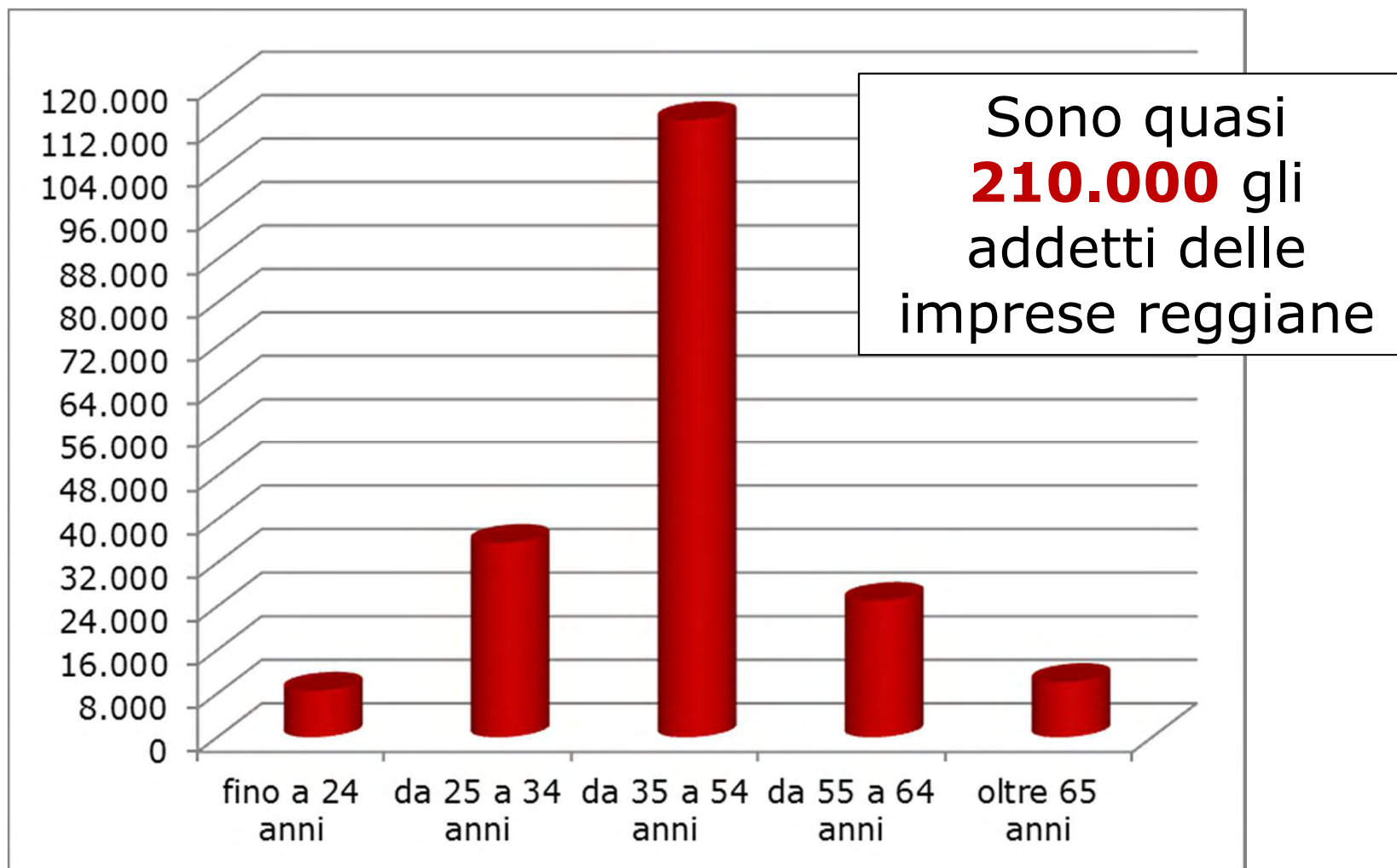


Gli addetti del manifatturiero



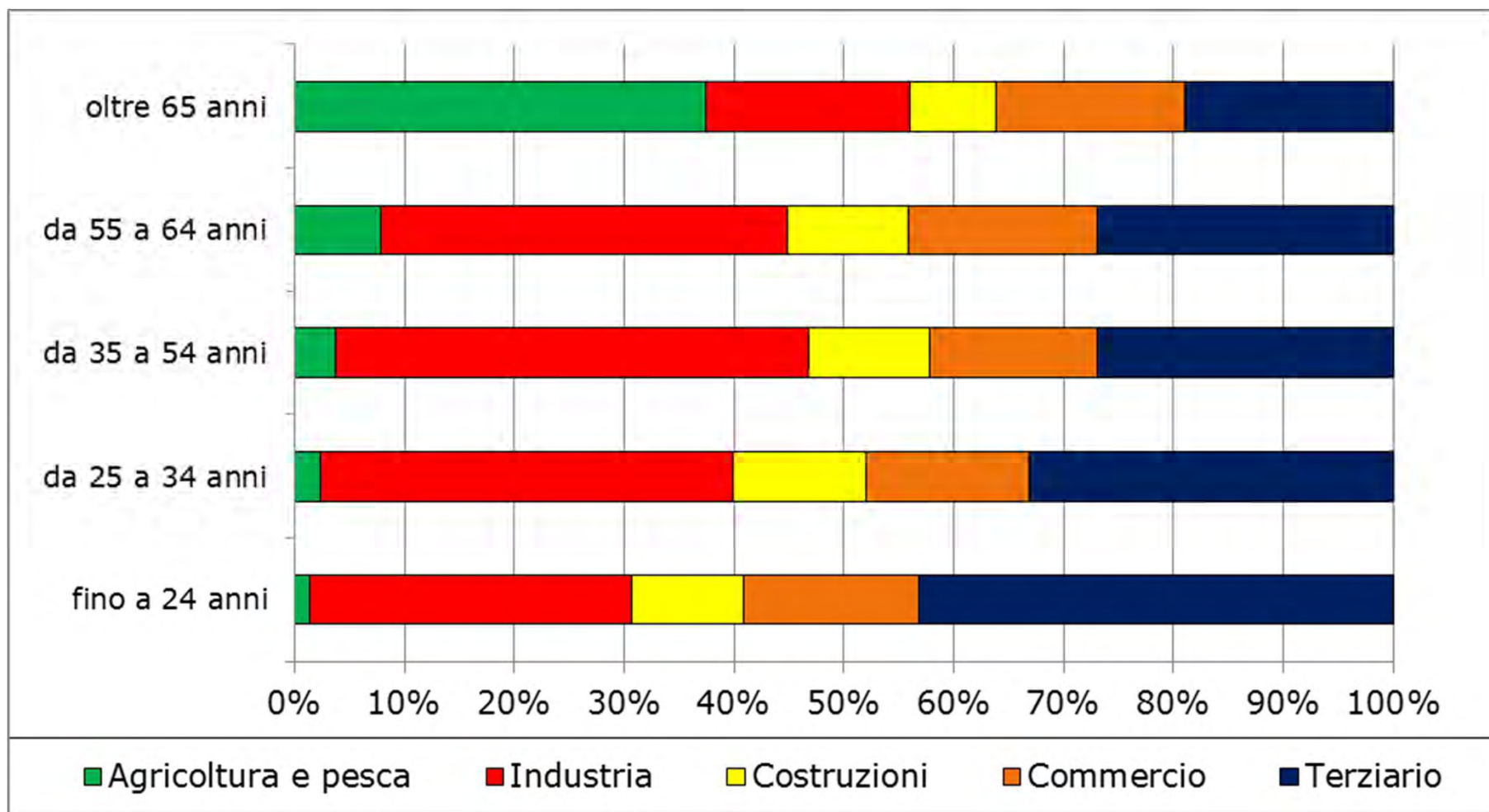


Gli addetti per classi di età





Addetti per classi di età e attività economica



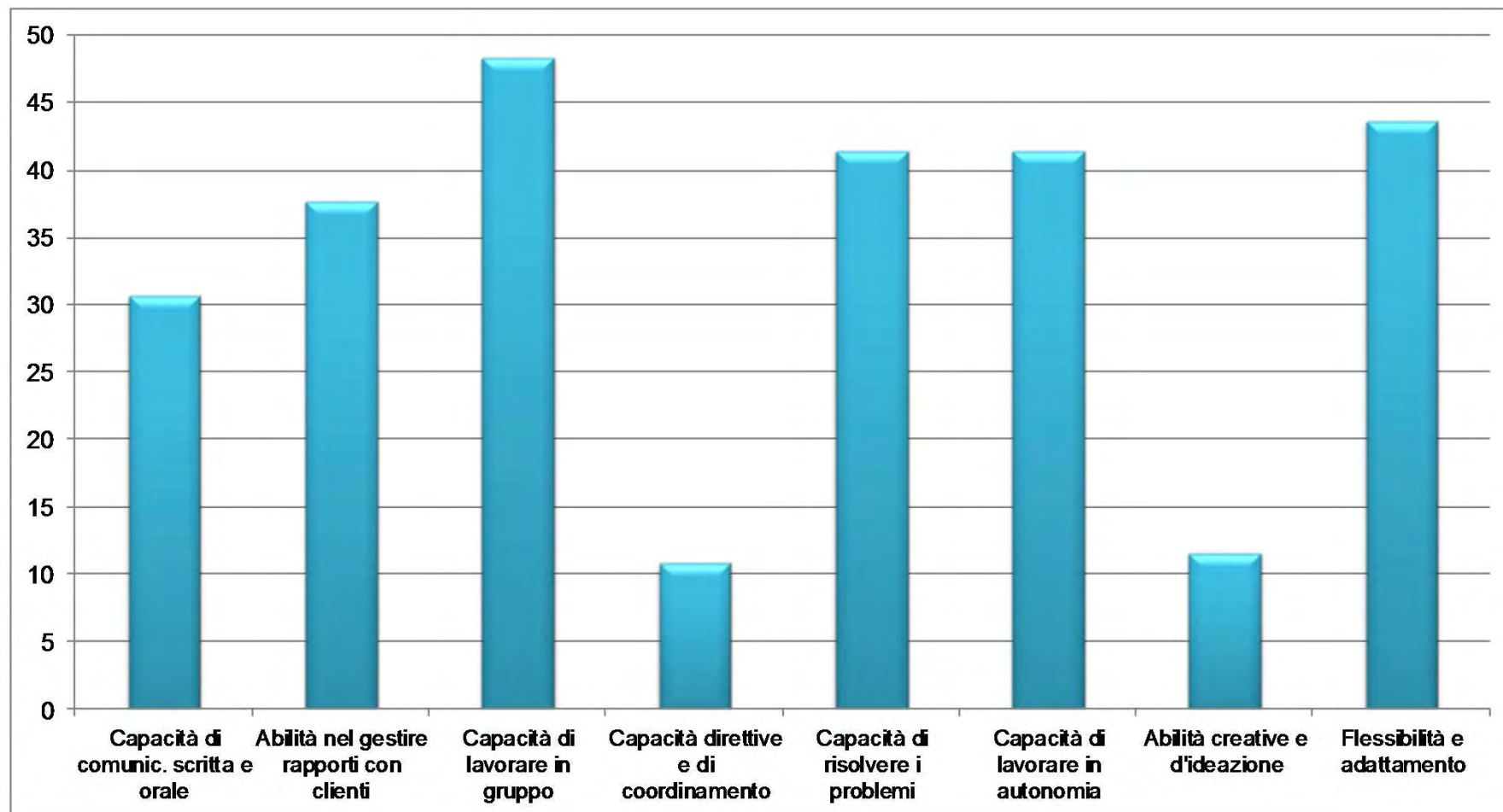


Tasso di sopravvivenza delle imprese

- Dopo **un anno** dall'apertura sopravvivono **8** imprese su **10**
- Dopo **tre anni** ne sopravvivono **6** su **10**



Le competenze che le imprese ritengono importanti (valori %)





www.re.camcom.gov.it

<http://osservatorioeconomico.re.it>

www.starnet.unioncamere.it



@CamComReggioEmi

studi.statistica@re.camcom.it