



Camera di Commercio  
Reggio Emilia

**Osservatorio economico, coesione sociale, legalità**

# **5° RAPPORTO SULLA COESIONE SOCIALE IN PROVINCIA DI REGGIO EMILIA**

**ANNO 2016**

# **5. SERVIZI SOCIO-SANITARI**

**ANZIANI**

# Assistenza domiciliare integrata sociale-sanitaria /episodi

Numerosità degli episodi di assistenza domiciliare integrata (sanitaria e sociale)

Distretto	2010	2011	2012	2013	2014	2015
MONTECCHI O EMILIA	2.216	1.919	2.292	2.254	2.284	3.140
REGGIO EMILIA	5.212	4.443	5.136	5.208	4.868	6.670
GUASTALLA	2.326	2.006	2.352	2.213	2.227	3.463
CORREGGIO	1.246	1.185	1.327	1.322	1.431	2.180
SCANDIANO	1.790	1.695	1.925	1.919	1.939	2.821
CASTELNUOV O NE' MONTI	1.458	1.166	1.337	1.288	1.313	1.770
<b>TOTALE</b>	<b>14.248</b>	<b>12.414</b>	<b>14.369</b>	<b>14.204</b>	<b>14.062</b>	<b>20.044</b>

# Assistenza domiciliare /assistiti

Numerosità degli assistiti dal servizio di assistenza domiciliare  
(di medicina generale, infermieristica e socio-assistenziale)

	2010	2011	2012	2013	2014	2015
<b>MONTECCHIO EMILIA</b>	1.734	1.616	1.888	1.896	1.860	1.972
<b>REGGIO EMILIA</b>	3.921	3.560	4.114	4.142	3.871	4.553
<b>GUASTALLA</b>	1.739	1.647	1.904	1.832	1.790	2.403
<b>CORREGGIO</b>	948	953	1.057	1.070	1.088	1.513
<b>SCANDIANO</b>	1.388	1.333	1.566	1.565	1.607	1.906
<b>CASTELNUOVO NE' MONTI</b>	1.158	968	1.094	1.066	1.082	1.199
<b>TOTALE</b>	10.888	10.077	11.623	11.571	11.298	13.546

	MEDICINA GEN.	INFERMIERISTICA	SOCIO-SANITARIA
<b>MONTECCHIO EMILIA</b>	1.019	821	132
<b>REGGIO EMILIA</b>	1.932	2.489	132
<b>GUASTALLA</b>	824	1.445	134
<b>CORREGGIO</b>	502	973	38
<b>SCANDIANO</b>	702	1.106	98
<b>CASTELNUOVO NE' MONTI</b>	196	942	61
<b>TOTALE</b>	5.175	7.776	595

# Assistenza domiciliare anziani /tassi di utilizzo ogni 1.000 residenti

Distretto di residenza	Anziani 65-74	Anziani 75++	TOTALE
MONTECCHIO EMILIA	51,2	346,2	47,5
REGGIO EMILIA	30,8	219,8	29,8
GUASTALLA	50,1	323,5	46,9
CORREGGIO	45,8	287,9	38,8
SCANDIANO	42,4	269,3	33,5
CASTELNUOVO NE' MONTI	46,5	264,1	52,8
TOTALE PROVINCIA	40,3	266,8	37,2
TOTALE REGIONE	28,5	195,4	30,5

# Assegno di cura anziani /beneficiari

Anziani beneficiari dell'assegno di cura (con e senza contributo badante)

Distretto	2010	2011	2012	2013	2014	2015	Differenza 2010-15	Differenza 2014-15
<b>MONTECCHIO EMILIA</b>	216	204	182	140	174	159	-26%	-9%
<b>REGGIO EMILIA</b>	862	638	420	408	346	344	-60%	-1%
<b>GUASTALLA</b>	212	192	200	204	215	122	-42%	-43%
<b>CORREGGIO</b>	176	184	158	175	188	158	-10%	-16%
<b>SCANDIANO</b>	316	308	294	281	289	249	-21%	-14%
<b>CASTELNUOVO NE' MONTI</b>	273	267	244	221	216	134	-51%	-38%
<b>TOTALE PROVINCIA</b>	2.055	1.793	1.498	1.429	1.428	1.166	-43%	-18%
<b>TOTALE REGIONE</b>	21.410	17.759	14.700	13.394	12.820	10.401	-51%	-19%

# Assegno di cura anziani con contributo badante /beneficiari

Anziani beneficiari dell'assegno di cura (con contributo badante)

Distretto	2010	2011	2012	2013	2014	2015	Differenza 2010-15	Differenza 2014-15
<b>MONTECCHIO EMILIA</b>	39	48	53	32	28	23	-41%	-18%
<b>REGGIO EMILIA</b>	212	163	108	110	102	87	-59%	-15%
<b>GUASTALLA</b>	41	50	72	58	62	42	2%	-32%
<b>CORREGGIO</b>	78	91	88	82	90	67	-14%	-26%
<b>SCANDIANO</b>	76	71	65	71	55	45	-41%	-18%
<b>CASTELNUOVO NE' MONTI</b>	35	42	41	38	36	28	-20%	-22%
<b>TOTALE PROVINCIA</b>	481	465	427	391	373	292	-39%	-22%
<b>TOTALE REGIONE</b>	4.998	4.860	4.191	3.803	3.451	2.846	-43%	-18%



# Stima badanti

Stima per l'anno 2015 ricavata a partire dalla stima nazionale elaborata da Irs nel 2013

Stima per l'anno 2013	Popolazione	Badanti	Anziani >=65	Anziani >=65 per ogni badante	Anziani >=75	Anziani >=75 per ogni badante
Italia	59.685.000	830.000	12.639.829	15,2	6.305.738	7,6
Provincia di Reggio Emilia	535.869	7.452	109.272	14,7	56.606	7,6



Stima per l'anno 2015		<b>7.416</b>	111.959	15,1	58.503	7,9
-----------------------	--	--------------	---------	------	--------	-----

# Centri diurni - ospiti

Azienda di residenza	2010	2011	2012	2013	2014	2015
PIACENZA	263	255	260	265	263	262
PARMA	862	924	820	835	798	836
REGGIO EMILIA	836	999	882	1.155	1.059	1.102
MODENA	651	765	718	732	745	789
BOLOGNA	1.067	1.200	1.148	1.116	1.177	1.232
IMOLA	107	105	100	101	109	111
FERRARA	212	204	211	227	234	205
ROMAGNA	958	1.033	1.030	968	960	998
<b>TOTALE</b>	<b>4.964</b>	<b>5.496</b>	<b>5.194</b>	<b>5.412</b>	<b>5.389</b>	<b>5.533</b>

Distretti Provincia di Reggio	2010	2011	2012	2013	2014	2015
MONTECCHIO EMILIA	117	126	243	230	173	234
REGGIO EMILIA	418	478	278	542	514	506
GUASTALLA	84	92	87	92	92	106
CORREGGIO	95	106	87	96	92	70
SCANDIANO	88	163	151	155	146	147
CASTELNUOVO NE' MONTI	34	34	36	40	42	39
<b>TOTALE</b>	<b>836</b>	<b>999</b>	<b>882</b>	<b>1.155</b>	<b>1.059</b>	<b>1.102</b>

# Centri diurni – giornate annue

Azienda di residenza	2010	2011	2012	2013	2014	2015
PIACENZA	38.283	38.751	46.005	39.391	38.166	37.711
PARMA	130.262	132.695	132.210	105.778	101.330	95.872
<b>REGGIO EMILIA</b>	<b>165.684</b>	<b>208.899</b>	<b>154.525</b>	<b>134.128</b>	<b>117.408</b>	<b>113.397</b>
MODENA	116.905	167.799	104.132	91.140	99.285	100.946
BOLOGNA	248.685	249.067	209.647	124.880	130.894	138.114
IMOLA	19.118	19.296	17.602	13.766	13.390	12.931
FERRARA	39.365	38.764	31.848	23.921	27.320	25.994
ROMAGNA	157.559	160.426	167.129	129.855	127.963	116.023
ALTRE REGIONI	1.085	1.567	4.781	805	3.787	6.008
<b>TOTALE</b>	<b>916.946</b>	<b>1.017.264</b>	<b>867.879</b>	<b>663.664</b>	<b>659.543</b>	<b>646.996</b>

Distretti provincia di Reggio	2010	2011	2012	2013	2014	2015
MONTECCHIO EMILIA	26.543	25.815	45.532	31.138	19.551	29.816
REGGIO EMILIA	87.646	118.749	42.006	59.356	55.064	49.773
GUASTALLA	14.404	15.114	17.347	5.334	4.872	5.858
CORREGGIO	16.455	18.644	17.540	15.827	16.217	9.145
SCANDIANO	14.867	25.398	25.389	19.104	17.100	14.493
CASTELNUOVO NE' MONTI	5.769	5.179	6.711	3.369	4.604	4.312
<b>TOTALE</b>	<b>165.684</b>	<b>208.899</b>	<b>154.525</b>	<b>134.128</b>	<b>117.408</b>	<b>113.397</b>

Per gli anni 2010 e 2011 le giornate si riferiscono alla frequenza teorica prevista nel Piano Assistenziale Individuale (PAI) dell'anziano; dal 2012 in poi il calcolo si riferisce alle giornate a tempo pieno e tempo parziale effettivamente consumate.

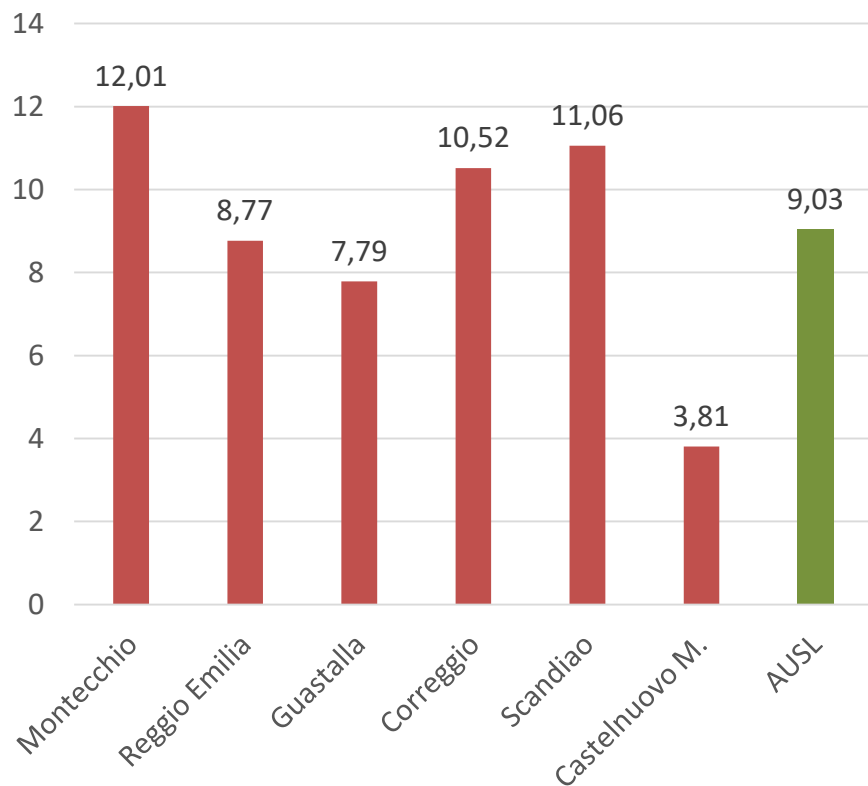
# I Centri diurni per anziani calano di 95.500 giornate ( -46%) in 4 anni ( 2011- 2015)

Azienda di residenza	2011	2015	diff giornate 2012-2015	diff %
PIACENZA	38.751	37.711	-1.040	-3%
PARMA	132.695	95.872	-36.823	-28%
<b>REGGIO EMILIA</b>	<b>208.899</b>	<b>113.397</b>	<b>-95.502</b>	<b>-46%</b>
MODENA	167.799	100.946	-66.853	-40%
BOLOGNA	249.067	138.114	-110.953	-45%
IMOLA	19.296	12.931	-6.365	-33%
FERRARA	38.764	25.994	-12.770	-33%
ROMAGNA	160.426	116.023	-44.403	-28%
ALTRE REGIONI	1.567	6.008	4.441	283%
<b>TOTALE</b>	<b>1.017.264</b>	<b>646.996</b>	<b>-370.268</b>	<b>-36%</b>

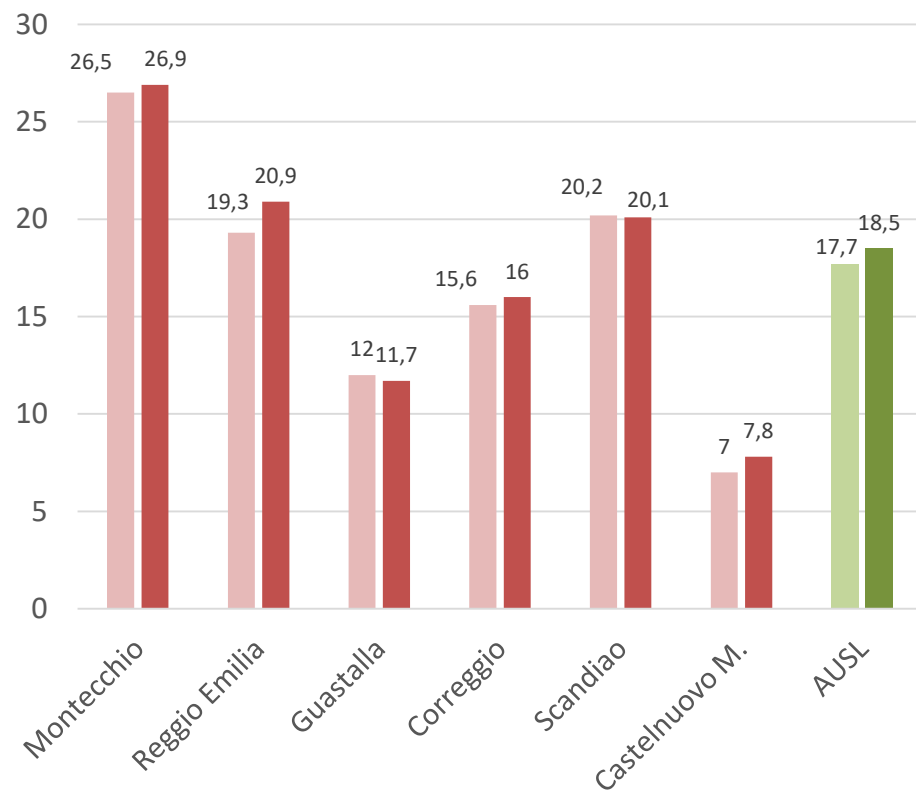
Distretti provincia di Reggio	2011	2015	diff giornate 2012-2015	diff %
MONTECCHIO EMILIA	25.815	29.816	4.001	15%
REGGIO EMILIA	118.749	49.773	-68.976	-58%
GUASTALLA	15.114	5.858	-9.256	-61%
CORREGGIO	18.644	9.145	-9.499	-51%
SCANDIANO	25.398	14.493	-10.905	-43%
CASTELNUOVO NE' MONTI	5.179	4.312	-867	-17%
<b>TOTALE</b>	<b>208.899</b>	<b>113.397</b>	<b>-95.502</b>	<b>-46%</b>

# Centri diurni – posti e utenti

**Posti** in Centri diurni per 1.000 abitanti (pop target over74) per distretto - anno 2013 e 14

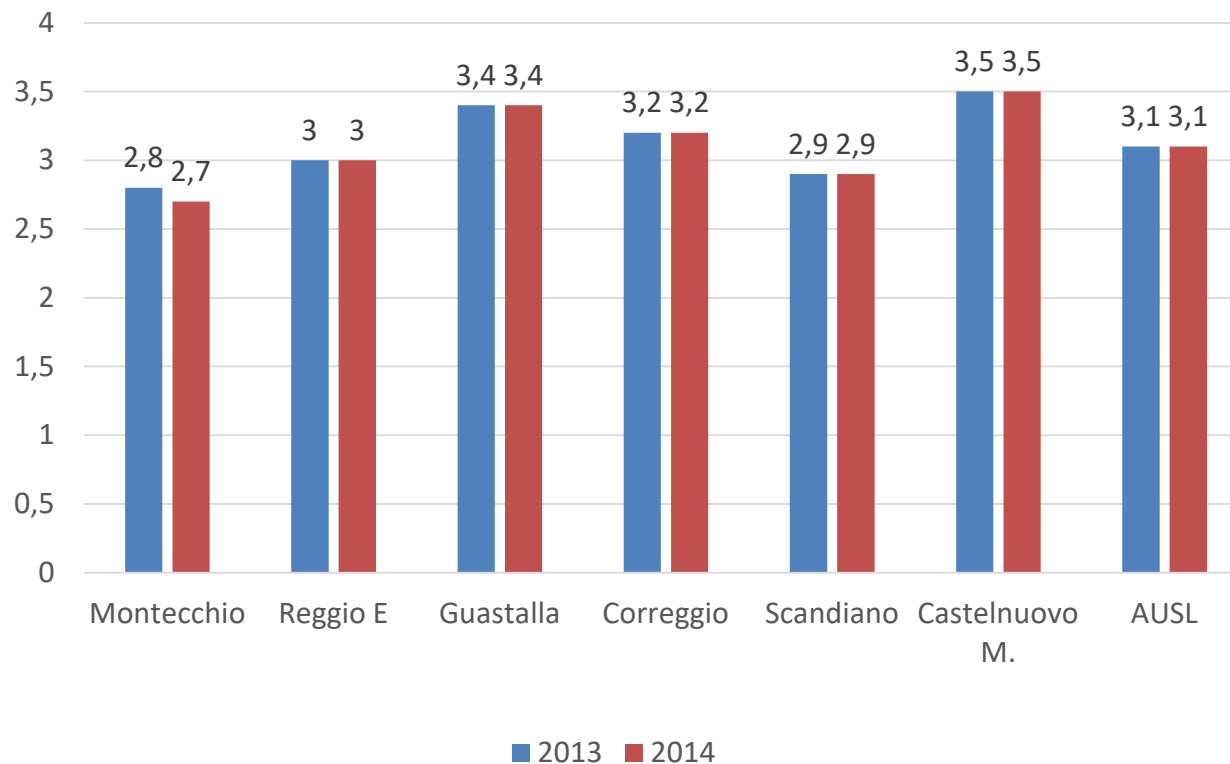


**Utenti** in Centro diurno per 1.000 abitanti (pop target over74) per distretto - anno 2013 e 14

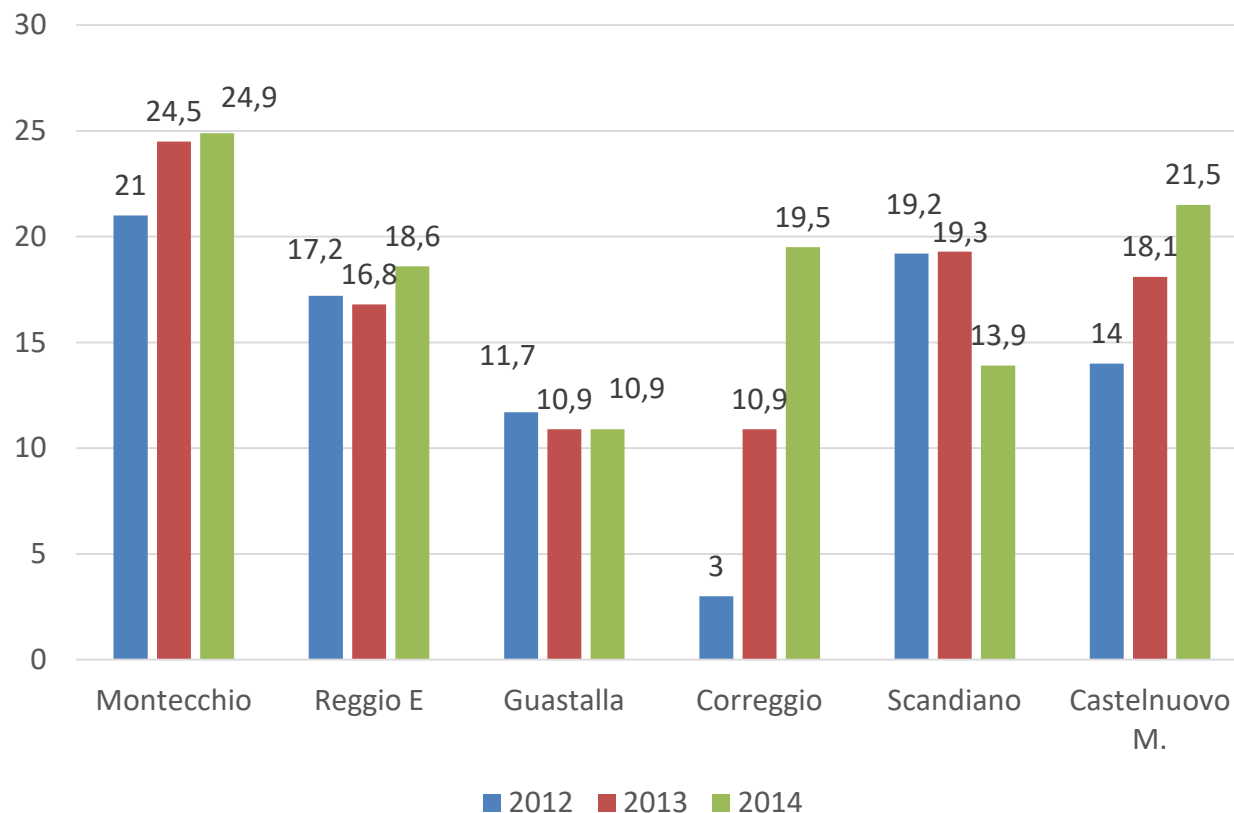


I posti non hanno subito variazione. Gli utenti sono invece lievemente aumentati

# Indice posti residenziali su pop.>74 anni, per 100 abitanti, anni 2013-2014



# Persone in lista d'attesa per l'ingresso in Casa residenza anziani per 1.000 abitanti (target pop. residente >74 anni)



# Case famiglia in Regione

*Soluzioni residenziali e/o abitative non soggette all'autorizzazione al funzionamento ex DGR 564/2000*

AUSL	target ANZIANI		target DISABILI		TOTALI SERVIZI	TOTALI POSTI
	n. servizi	n. posti	n. servizi	n. posti		
PIACENZA	6	34	5	28	11	62
PARMA	36	213	18	62	54	275
REGGIO	53	83	18	61	71	144
MODENA	18	97	11	58	29	155
BOLOGNA	112	284	24	122	136	406
IMOLA	1	6	9	44	10	50
FERRARA	66	333	15	70	81	403
ROMAGNA	102	571	89	495	191	1066
<b>REGIONE</b>	<b>394</b>	<b>1.621</b>	<b>189</b>	<b>940</b>	<b>583</b>	<b>2.561</b>

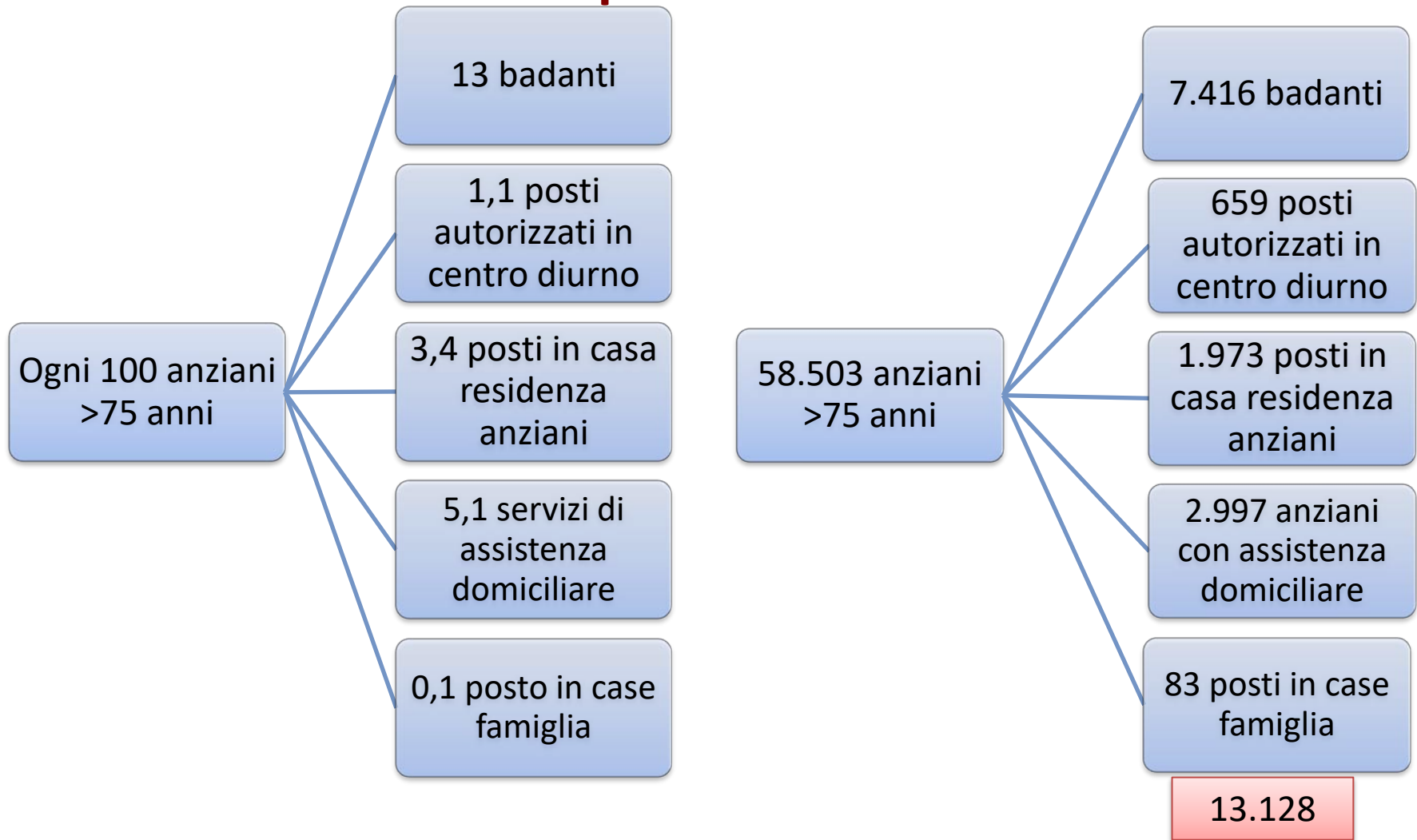


# Case famiglia anziani a Reggio Emilia

*Soluzioni residenziali e/o abitative non soggette all'autorizzazione al funzionamento ex DGR 564/2000*

<b>Ambito distrettuale</b>	<b>n. strutture</b>	<b>n. posti</b>
Montecchio	26	44
Reggio Emilia	25	27
Guastalla	0	0
Correggio	0	0
Scandiano	2	12
Castelnuovo né Monti	0	0
<b>Totale provincia</b>	<b>53</b>	<b>83</b>

# La cura per gli anziani in provincia di Reggio Emilia stime per 100 anziani



# DISABILITÁ

# Assegno di cura disabili/ beneficiari

Anziani beneficiari dell'assegno di cura (con e senza contributo badante)

Distretto	2010	2011	2012	2013	2014	2015	Differenza 2010-15	Differenza 2014-15
<b>MONTECCHIO EMILIA</b>	19	24	25	22	35	34	79%	-3%
<b>REGGIO EMILIA</b>	146	109	113	104	95	99	-32%	4%
<b>GUASTALLA</b>	39	31	29	27	25	21	-46%	-16%
<b>CORREGGIO</b>	12	10	16	20	16	14	17%	-13%
<b>SCANDIANO</b>	41	47	48	39	33	36	-12%	9%
<b>CASTELNUOVO NE' MONTI</b>	24	21	26	21	18	16	-33%	-11%
<b>TOTALE PROVINCIA</b>	281	242	257	233	222	220	-22%	-1%
<b>TOTALE REGIONE</b>	1.714	1.763	1.563	1.639	1.659	1.597	-7%	-4%

# Assegno di cura disabili con contributo assistente familiare /beneficiari

Disabili beneficiari dell'assegno di cura (con contributo assistente familiare)

Distretto	2010	2011	2012	2013	2014	2015
MONTECCHIO EMILIA	5	3	4	4	4	4
REGGIO EMILIA	5	7	10	10	11	8
GUASTALLA	-	-	4	5	5	6
CORREGGIO	-	-	-	-	-	-
SCANDIANO	1	2	2	1	1	3
CASTELNUOVO NE' MONTI	-	-	1	1	1	1
<b>TOTALE PROVINCIA</b>	<b>11</b>	<b>12</b>	<b>21</b>	<b>21</b>	<b>22</b>	<b>22</b>
<b>TOTALE REGIONE</b>	<b>135</b>	<b>145</b>	<b>151</b>	<b>176</b>	<b>181</b>	<b>186</b>

# Disabili ospitati da strutture residenziali

## province ER, anno 2014

	Strutture residenziali di livello alto		Strutture residenziali di livello medio		Gruppi appartamento	
	n. posti	n. utenti	n. posti	n. utenti	n. posti	n. utenti
<b>Montecchio</b>	20	23	0	0	0	0
<b>Reggio Emilia</b>	79	51	5	58	16	16
<b>Guastalla</b>	6	6	1	1	8	8
<b>Correggio</b>	5	16	0	0	0	1
<b>Scandiano</b>	18	19	0	0	12	11
<b>Castelnovo Monti</b>	4	4	0	1	6	4
<b>Totale</b>	132	119	6	60	42	40

# Disabili ospitati da strutture residenziali

## province ER, anni 2009-2014

	2009		2010		2011		2012		2013		2014	
	n. posti	n. utenti	n. posti	n. utenti	n. posti	n. utenti	n. posti	n. utenti	n. posti	n. utenti	n. posti	n. utenti
<b>Montecchiod</b>	23	30	22	24	23	24	22	20	20	20	20	23
<b>Reggio Emilia</b>	67	62	69	108	53	91	99	106	98	111	100	125
<b>Guastalla</b>	18	13	14	14	6	6	14	15	14	17	15	15
<b>Correggio</b>	0	6	3	10	5	9	5	14	5	17	5	17
<b>Scandiano</b>	24	25	28	26	29	29	29	28	29	28	30	30
<b>Castelnuovo Monti</b>	-	-	6	10	2	5	10	10	11	10	10	9
<b>Totale</b>	<b>132</b>	<b>136</b>	<b>142</b>	<b>190</b>	<b>118</b>	<b>164</b>	<b>179</b>	<b>193</b>	<b>177</b>	<b>203</b>	<b>170</b>	<b>219</b>

# **SALUTE MENTALE**



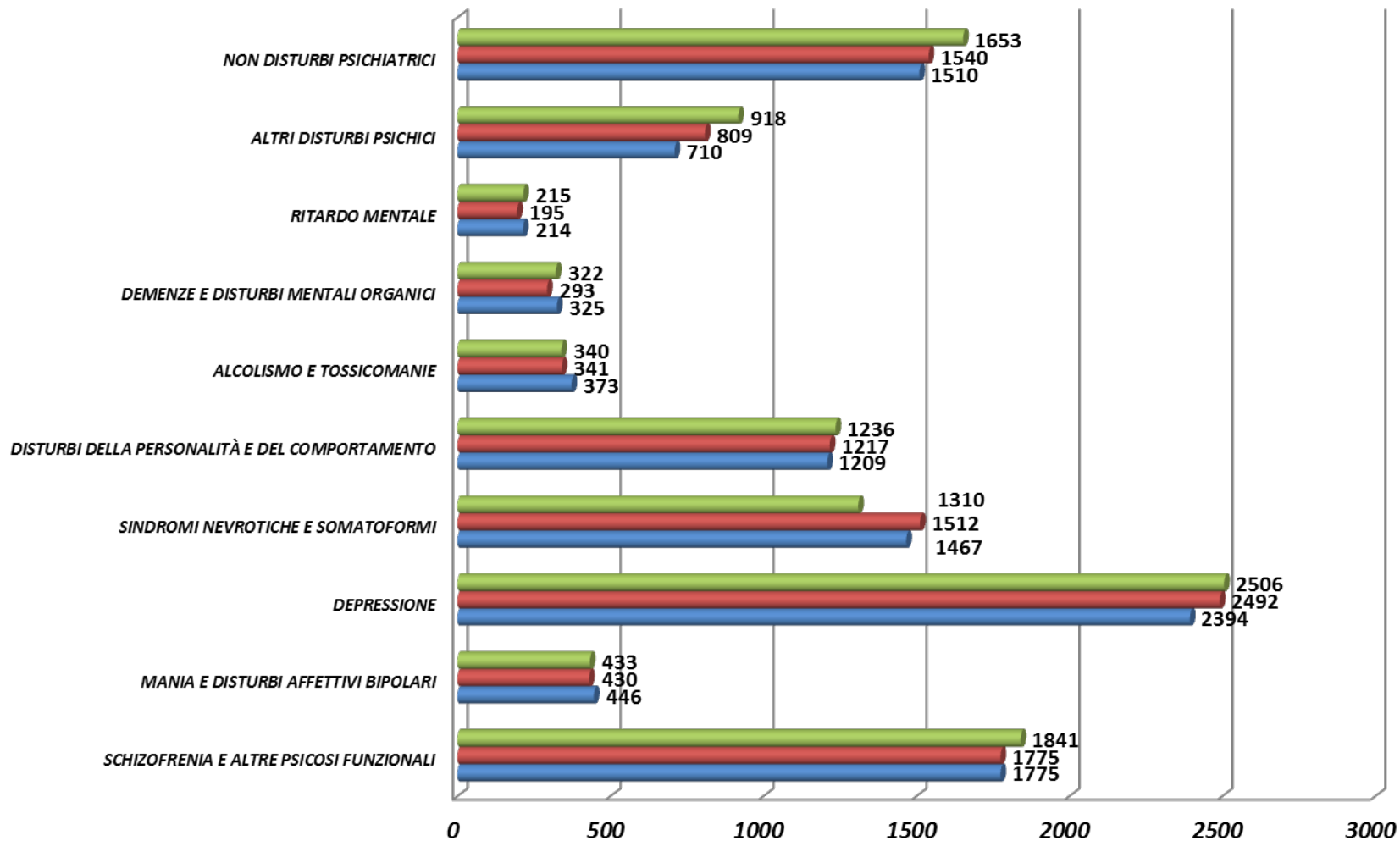
**Disturbi psichici meno forti**

**(nevrosi, depressioni, disturbi della  
personalità) 73 % (5.970)**

**Disturbi psichici gravi**

**(psicosi, disturbi bipolari) 27  
% (2.224)**

# Diagnosi salute mentale, AUSL RE, periodo 2013-2015



	SCHIZOFRENIA E ALTRE PSICOSI FUNZIONALI	MANIA E DISTURBI AFFETTIVI BIPOLARI	DEPRESSIONE	SINDROMI NEVROTICHE E SOMATOFORMI	DISTURBI DELLA PERSONALITÀ E DEL COMPORTAMENTO	ALCOLISMO E TOSSICOMANIE	DEMENZE E DISTURBI MENTALI ORGANICI	RITARDO MENTALE	ALTRI DISTURBI PSICHICI	NON DISTURBI PSICHIATRICI
■ 2015	1841	433	2506	1310	1236	340	322	215	918	1653
■ 2014	1775	430	2492	1512	1217	341	293	195	809	1540
■ 2013	1775	446	2394	1467	1209	373	325	214	710	1510

Periodo 2013-2015

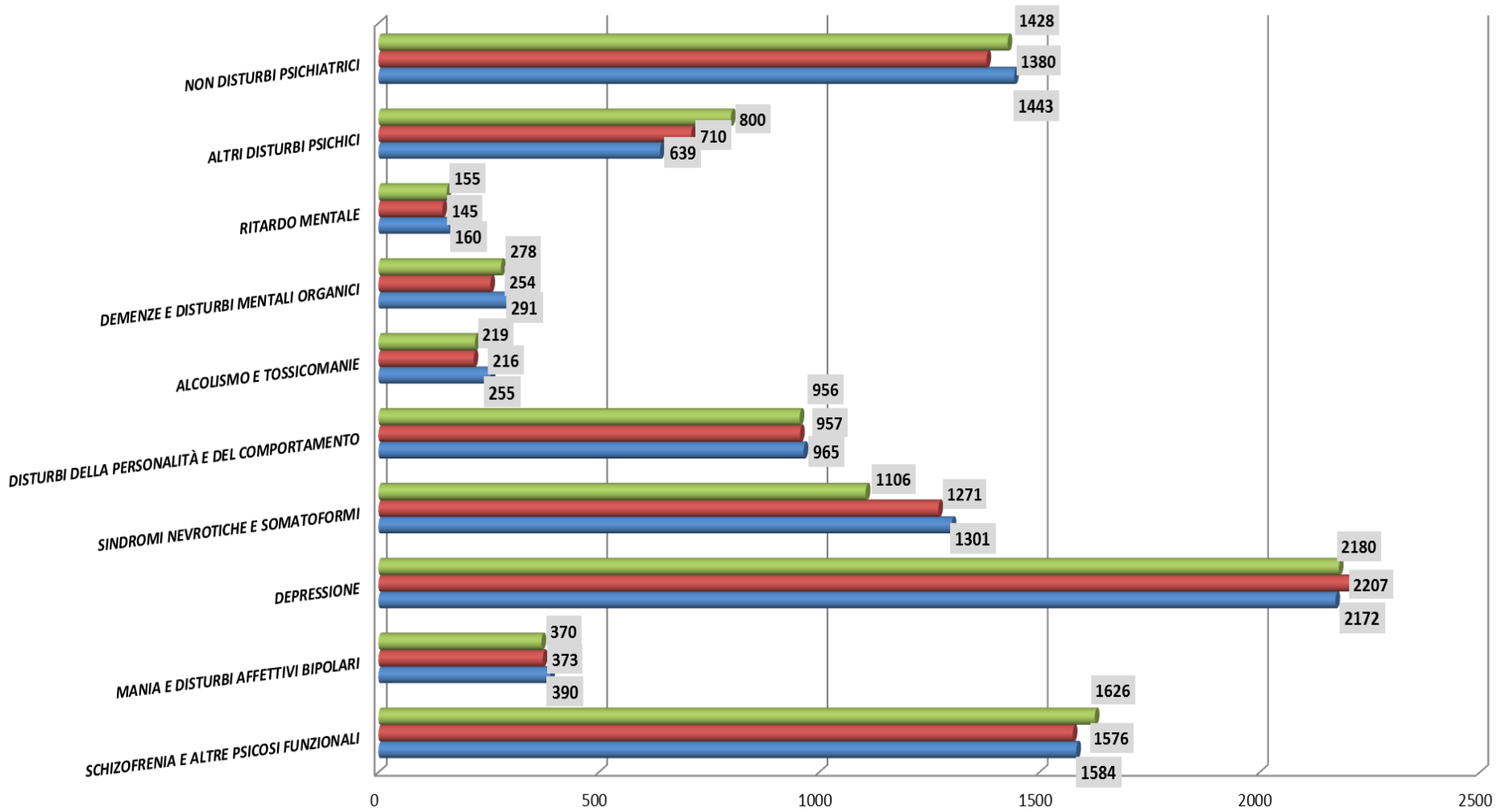
solo pazienti AUSL Reggio Emilia (indipendentemente dalla AUSL di residenza)

Tutte le diagnosi presenti nel SISM (1 paziente potrebbe avere diagnosi multiple)

fonte: SISM, Sistema Informativo Salute Mentale (RER)

<i>Gruppo diagnosi</i>	Anno di attività			
	2013	2014	2015	Total
SCHIZOFRENIA E ALTRE PSICOSI FUNZIONALI	1775	1775	1841	5391
	17,03	16,74	17,09	
MANIA E DISTURBI AFFETTIVI BIPOLARI	446	430	433	1309
	4,28	4,06	4,02	
DEPRESSIONE	2394	2492	2506	7392
	22,97	23,5	23,26	
SINDROMI NEVROTICHE E SOMATOFORMI	1467	1512	1310	4289
	14,07	14,26	12,16	
DISTURBI DELLA PERSONALITÀ E DEL COMPORTAMENTO	1209	1217	1236	3662
	11,6	11,48	11,47	
ALCOLISMO E TOSSICOMANIE	373	341	340	1054
	3,58	3,22	3,16	
DEMENZE E DISTURBI MENTALI ORGANICI	325	293	322	940
	3,12	2,76	2,99	
RITARDO MENTALE	214	195	215	624
	2,05	1,84	2	
ALTRI DISTURBI PSICHICI	710	809	918	2437
	6,81	7,63	8,52	
NON DISTURBI PSICHIATRICI	1510	1540	1653	4703
	14,49	14,52	15,34	
<b>Totale</b>	<b>10423</b>	<b>10604</b>	<b>10774</b>	<b>31801</b>

## Pazienti PCA Dip.to Salute mentale, AUSL Reggio Emilia (periodo 2013-2015)



	SCHIZOFRENIA E ALTRE PSICOSI FUNZIONALI	MANIA E DISTURBI AFFETTIVI BIPOLARI	DEPRESSIONE	SINDROMI NEVROTICHE E SOMATOFORMI	DISTURBI DELLA PERSONALITÀ E DEL COMPORTAMENTO	ALCOLISMO E TOSSICOMANIE	DEMENZE E DISTURBI MENTALI ORGANICI	RITARDO MENTALE	ALTRI DISTURBI PSICHICI	NON DISTURBI PSICHIATRICI
■ 2015	1626	370	2180	1106	956	219	278	155	800	1428
■ 2014	1576	373	2207	1271	957	216	254	145	710	1380
■ 2013	1584	390	2172	1301	965	255	291	160	639	1443

**Periodo 2013-2015**

**solo pazienti assistiti AUSL Reggio Emilia (indipendentemente dalla residenza)**

**Unità di osservazione: Paziente (possibili più diagnosi di accesso per paziente)**

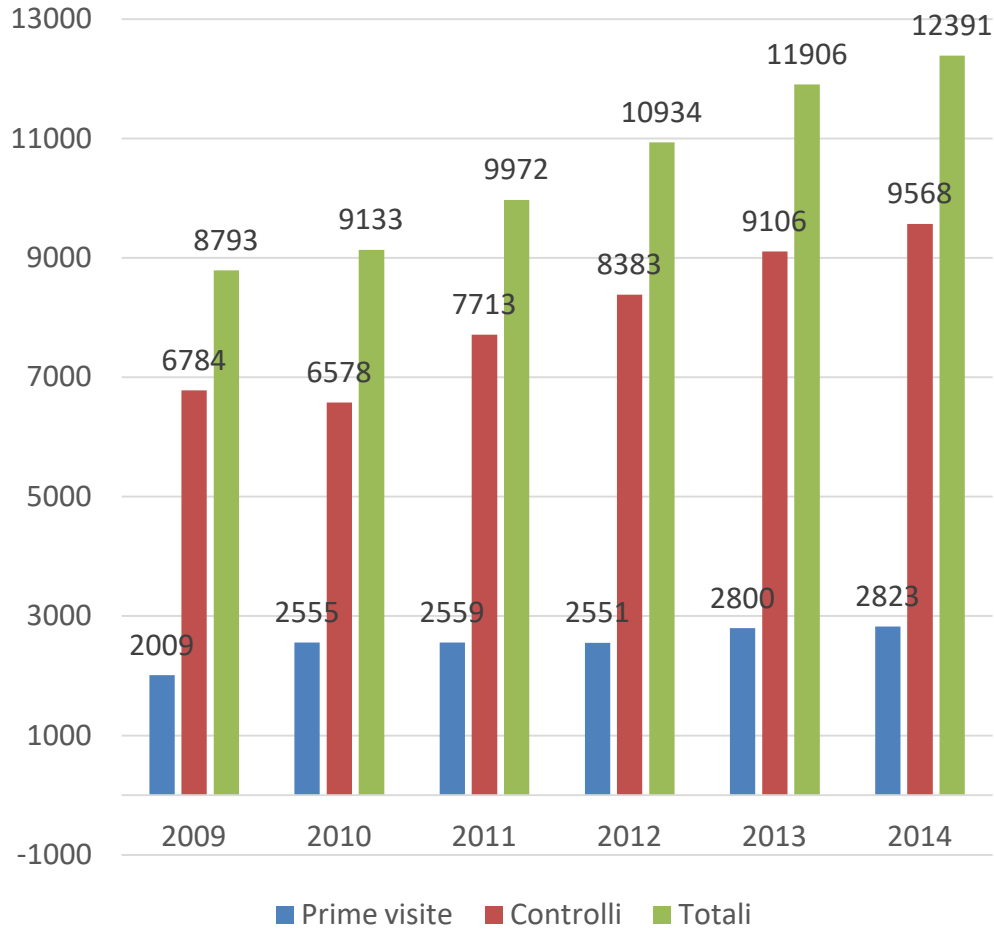
**fonte: SISIM, Sistema Informativo Salute Mentale (RER)**

<i>Gruppo diagnosi</i>	<i>Anno di diagnosi</i>			
	<i>2013</i>	<i>2014</i>	<i>2015</i>	<i>Totale</i>
SCHIZOFRENIA E ALTRE PSICOSI FUNZIONALI	1584 17,22	1576 17,34	1626 17,83	4786
MANIA E DISTURBI AFFETTIVI BIPOLARI	390 4,24	373 4,1	370 4,06	1133
DEPRESSIONE	2172 23,61	2207 24,28	2180 23,91	6559
SINDROMI NEVROTICHE E SOMATOFORMI	1301 14,14	1271 13,98	1106 12,13	3678
DISTURBI DELLA PERSONALITÀ E DEL COMPORTAMENTO	965 10,49	957 10,53	956 10,48	2878
ALCOLISMO E TOSSICOMANIE	255 2,77	216 2,38	219 2,4	690
DEMENZE E DISTURBI MENTALI ORGANICI	291 3,16	254 2,79	278 3,05	823
RITARDO MENTALE	160 1,74	145 1,6	155 1,7	460
ALTRI DISTURBI PSICHICI	639 6,95	710 7,81	800 8,77	2149
NON DISTURBI PSICHIATRICI	1443 15,68	1380 15,18	1428 15,66	4251
<b><i>Totale 2013-2015</i></b>	<b><i>9200</i></b>	<b><i>9089</i></b>	<b><i>9118</i></b>	<b><i>27407</i></b>

***E' stata considerata solo la prima diagnosi di accesso al Percorso Clinico-Assistenziale (PCA) per ogni anno di attività***

# Demenze, Ausl Reggio Emilia

## Visite dei Centri disturbi cognitivi dal 2009 al 2013



\*Previsioni elaborate sulla base della Popolazione residente al 01.01.12 e dello STUDIO ILSA/CNR 1998

## Stima\* numero totale demenze. Prevalenza

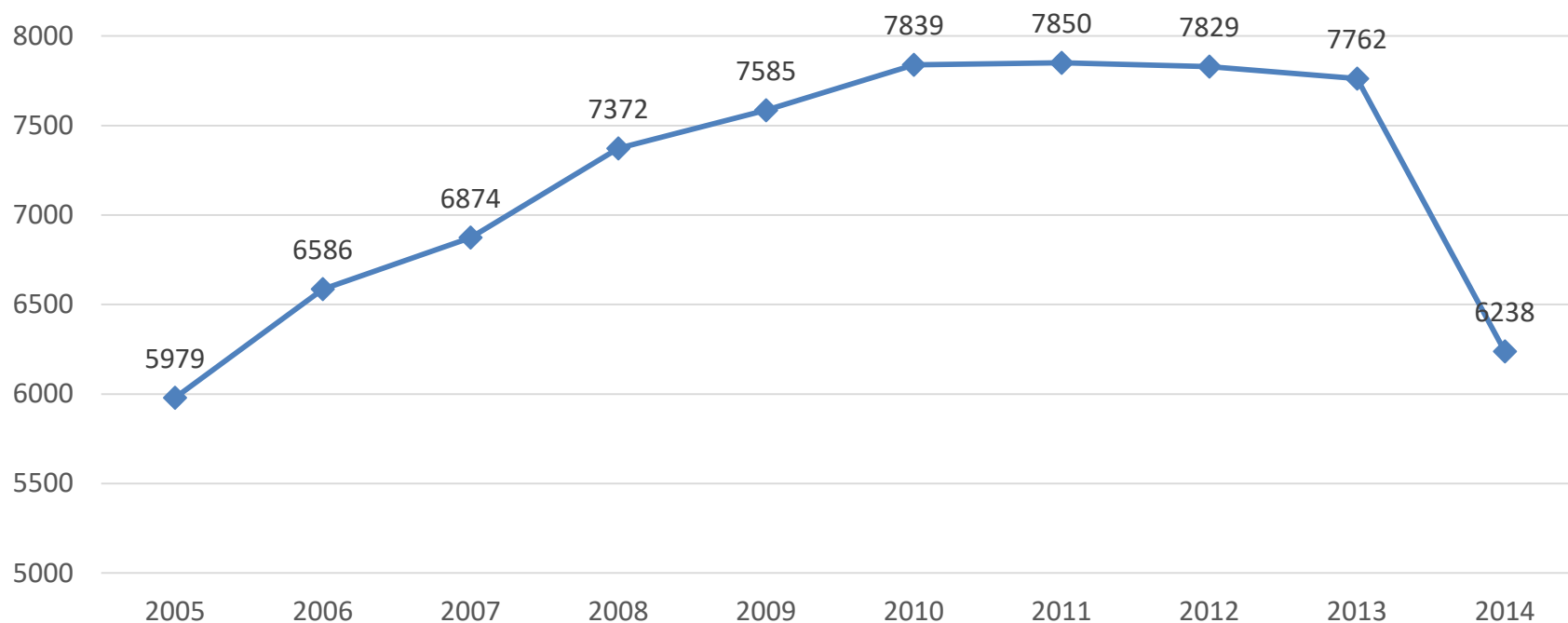
	2012	2013	2014
Reggio E.	8.579	10.286	10.162

## N. nuove diagnosi di demenza 2012-2014

	2012	2013	2014
Parma	682	821	1.121
Piacenza	1.108	1.167	862
Reggio E	1.588	1.707	1.525
Modena	2.263	2.778	2.339
Bologna	1.629	1.661	2.062
Imola	175	156	254
Ferrara	877	798	766
Ravenna	1.158	1.152	1.170
Forlì	311	365	475
Cesena	508	442	466
Rimini	448	498	473
<b>Totale</b>	<b>10.747</b>	<b>11.545</b>	<b>11.513</b>

# Utenti in carico presso i CSM

Utenti in carico presso i Centri di Salute Mentale. Provincia di Reggio Emilia. Serie storica 2005-2014



## Numero e tasso di persone maggiorenni in cura presso i Centri di Salute Mentale – Anno 2013

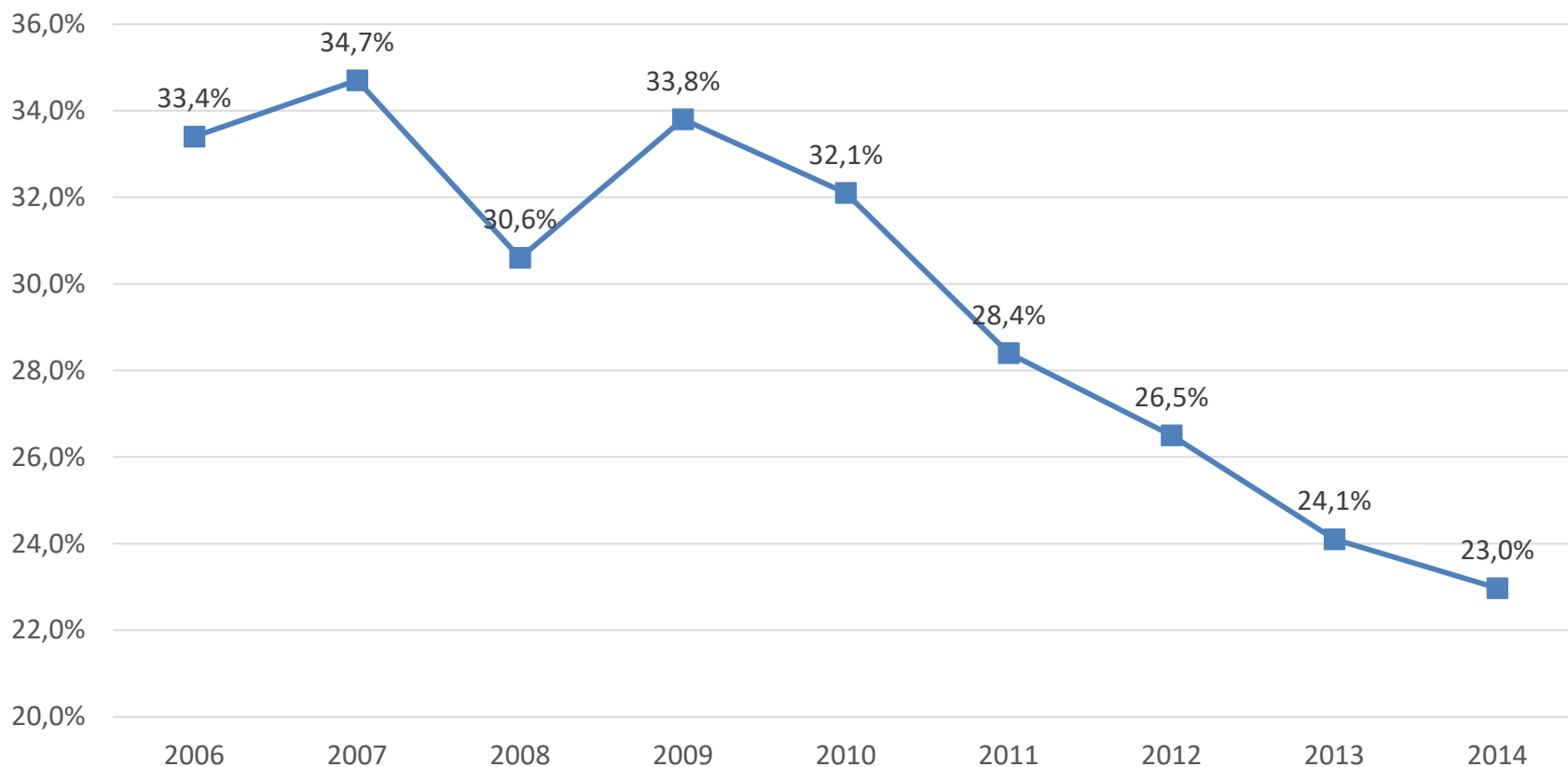
Distretto	Utenti	Popolazione maggiorenne	Tasso per 10.000 abitanti
Castelnuovo Monti	416	29.112	142,90
Correggio	851	45.714	186,16
Guastalla	744	59.530	124,98
Montecchio	626	51.362	121,88
Reggio Emilia	2.430	186.480	130,31
Scandiano	1.171	66.408	176,33
<b>Totale</b>	<b>6.238</b>	<b>438.606</b>	<b>142,22</b>



# Disturbi del comportamento alimentare, confronto anno 2009-2013-2014

	Utenti in carico			Nuovi utenti		
	2009	2013	2014	2009	2013	2014
Reggio Emilia (Scandiano, Montecchio e Cast. Monti)	198	191	129	68	57	73
Guastalla	24	34	33	10	11	18
Correggio	15	59	36	6	12	7
<b>Totale</b>	<b>237</b>	<b>284</b>	<b>198</b>	<b>84</b>	<b>80</b>	<b>98</b>

# Percentuale dei TSO sul totale dei ricoveri per anno, serie storica 2006-2014



# Utenti dei Servizi di Salute mentale con progetti connessi all'inserimento/formazione al lavoro

## Confronto province ER - trend 2007-2014

Province	2007	2008	2009	2010	2011	2012	2013	2014
Piacenza	179	186	188	174	194	219	288	254
Parma	197	209	221	227	186	177	331	273
Reggio-Emilia	322	356	341	311	296	313	270	185
Modena	275	279	281	329	443	437	402	341
Bologna	762	852	703	931	751	862	924	941
Ferrara	105	51	123	125	132	136	146	140
Ravenna	263	228	225	254	259	271	231	587
Forlì-Cesena	158	167	180	192	219	236	203	
Rimini	139	169	150	132	143	149	209	
<b>Totale E-R</b>	<b>2.400</b>	<b>2.497</b>	<b>2.412</b>	<b>2.675</b>	<b>2.623</b>	<b>2.800</b>	<b>3.103</b>	<b>2.721</b>